



**WISSEN
MACHT
ERFOLG**

Zertifizierte Ausbildung

Die ersten 100 Tage
als Führungskraft

Kompetenzaufbau für neue Führungskräfte
Entwickelt aus dem Erfolgsseminar
„Vom Mitarbeiter zur Führungskraft“

MITARBEITER ZU HÖCHSTLEISTUNGEN FÜHREN

WISSEN WEITERDENKEN

IHR NUTZEN

Wie man sich bettet, so liegt man: Die ersten Monate in einer (neuen) Führungsposition bringen zahlreiche Veränderungen mit sich und sind zumeist ausschlaggebend für die weitere, erfolgreiche Führungstätigkeit. Um diese Zeit erfolgreich zu durchlaufen und sich in der neuen Funktion bestens einzufinden, ist eine Unterstützung und Begleitung durch erfahrene Experten hilfreich.

Mit der passenden Grundausrüstung können Sie Ihre persönlichen Kompetenzen ausbauen und Ihre Mitarbeiter zum Erfolg führen.

Nutzen Sie die Möglichkeit, proaktiv Ihr individuelles Führungskonzept zu entwickeln, Tipps und Anregungen zur direkten Umsetzung zu erhalten und die Erfahrungen aus dem Führungsalltag zu reflektieren.

METHODEN

- Pragmatische bzw. praktische Inputs, Tipps & Tricks
- Reflexionsarbeit und Diagnosebögen | Gruppenarbeiten und Lernpartnerschaften
- Fallbeispiele aus der Praxis | Rollenspiele zur Gesprächsführung
- Selbsterfahrung und Selbstreflexion zur Persönlichkeit der Führungskraft

ZIELGRUPPE

- Mitarbeiter, die neu in eine Führungsposition (Abteilungs-, Team-, Stellen-, Projektleiter) gelangen bzw. gelangt sind, d. h. Führungskräfte, die erst seit kurzem in einer Führungsposition sind, sowie Mitarbeiter, die in nächster Zeit in eine Führungsposition aufsteigen & darauf vorbereitet werden sollen
- Führungskräfte mit Führungserfahrung, die ihr Führungsverständnis und ihre Basis-Führungsinstrumente auffrischen /reflektieren wollen bzw. noch keine fundierte Führungsausbildung erhalten haben
- Führungskräfte mit neu unterstellten Führungskräften, die diesen helfen wollen, ihre Führungskompetenzen systematisch aufzubauen
- Mitarbeiter mit Führungsverantwortung

VORTRAGENDE

- **Dr. Otmar Pichler** – Wirtschaftsuniversität Wien
- **Mag. Julia Pichler-Roßbach** – Trainerin & Coach
- **Thomas Kolloczek** – Bundesministerium für Landesverteidigung

DAS KONZEPT – IHR ERFOLG

Der Lehrgang umfasst 4 Basis-Module (jeweils 2-tägig) zu essenziellen Führungsthemen, ein Coaching-Gespräch + ein Präsentations-/Abschluss-Modul (halbtägig) zur Vorstellung der Ergebnisse des Praxisprojektes → besteht in Summe aus 10 Tagen.

- Kernmodule (ca. 100 Tage)
- 
1 Vom Mitarbeiter zur Führungskraft
 Konzepte, Strategien, Tools & Vorgangsweisen für Ihre ersten 100 Tage und danach
 - 
2 Führungsgespräche, die keiner führen will
 Gesprächstypen, -aufbau, -führung & -struktur für Ihren Kommunikationserfolg mit Mitarbeitern & Vorgesetzten in den ersten 100 Tagen und danach ...
 - 
3 Führung & Persönlichkeit
 Selbstentwicklung & Selbstmanagement in den ersten 100 Tagen und danach ... – sich selbst & andere führen!
 - 
4 Follow-up: Vom Mitarbeiter zur Führungskraft
 Reflektieren, vertiefen & erweitern Sie Ihre bisher erworbenen Kenntnisse
 - 
Einzel- oder Gruppencoaching
 mit einem erfahrenen Trainer / einer erfahrenen Trainerin des Lehrgangs
 - 
5 Projektpräsentation, Feedback & Zertifikat

**BEGRENZTE
TEILNEHMERZAHL**

Die Module 1, 2 und 3 sind auch einzeln, nach Schwerpunkten, buchbar und können in beliebiger Reihenfolge besucht werden. Module 4 und 5 bauen auf Modul 1 auf und können ausschließlich nach Absolvierung von diesem besucht werden.

Eine Detailbesprechung für die Lehrgangsteilnehmer – u. a. zu Ablauffragen des Praxisprojektes etc. – erfolgt jeweils am Ende des 1. Tages nach Modul 1 (17:00–18:00 Uhr).



IHR ARS-VORTEIL

- Schwierige Alltagssituationen als Führungskraft meistern
- Erlernen der praktischen/klassischen Führungswerkzeuge
- Sie entwickeln Ihre authentische Strategie im Umgang mit Ihren Mitarbeitern
- Zeitlich gut ins Berufsleben integrierbar
- Reihenfolge nach beruflicher Anforderungen selbst bestimmbar

Ihr Programm

Vom Mitarbeiter zur Führungskraft

31. Jänner–01. Februar 2023, Wien | 06.–07. März 2023, Virtual Classroom | 9:00–17:00 Uhr,
Dr. Pichler | Mag. Pichler-Roßbach

- Basis / Veränderungsmanagement (Der Übergang vom Mitarbeiter zum Chef)
- Was ändert sich für mich, was bleibt gleich?
- Die Chancen des Neuanfangs nutzen
- Wie gehe ich mit der Vergangenheit um? (Vorgänger, „Leichen im Keller“, eingeschliffene Gewohnheiten etc.)
- Soziale Kompetenz / Führungsstruktur
- Führungsverständnis und Rollenklarheit
- Mitarbeiter leiten und begleiten | Mein Team formen und entwickeln
- Wie baue ich eine leistungsfähige Kommunikationsstruktur auf?
- Wie gehe ich mit meinen ehemaligen Kollegen um?
- Wie gestalte ich die Beziehung zu meinem Chef?
- Personale Kompetenz / Persönliche Führungsstärke | „Sich selbst führen“ (Selbstmanagement)
- Selbstdiagnose – Meine Stärken und was ich noch lernen muss
- Meine Motivation in dieser Führungsstelle | Der Stil, der mich erfolgreich macht
- Mein weiterer Entwicklungsplan (zur erfolgreichen Führungskraft)



Führungsgespräche, die keiner führen will

26.–27. April 2023, Wien | 18.–19. Oktober 2023, Wien | 9:00–17:00 Uhr,
Mag. Pichler-Roßbach | T. Kollocek

- Kommunikation in den ersten 100 Tagen
 - Die Struktur der „Führungsgespräche“ in den ersten 100 Tagen
 - Das erste Teamgespräch
 - Orientierungsgespräche mit allen Mitarbeitern
 - Gesprächsführung mit dem Chef
 - Was sollte ich klären? Was kann ich verlangen? Was muss ich akzeptieren?
 - Vorbereitung, Aufbau & Entwicklung einer (primären) Kommunikationsstruktur für die „Zeit danach“
 - Mein Kommunikationsstil in der Führung
 - Mitarbeitergespräche führen – inkl. Training für Vorbereitung, Durchführung und Nachbereitung
 - Teambesprechungen wirksam führen – in Theorie & Praxis
 - Wie kann ich als Führungskraft selbstständig Planungs- und Strategieklausuren durchführen?
 - Teamentwicklungsklausuren
 - Was kann ich selbst machen und wo ist es sinnvoll, externe Unterstützung zu organisieren (zu holen)?
- Der Aufbau, die Planung & Durchführung anlassbezogener Führungsgespräche
 - Überblick über anlassbezogene Gespräche in den ersten 100 Tagen
 - Das Gespräch mit abgewiesenen Bewerbern
 - Klärungs- und Konfliktgespräche mit Mitarbeitern
 - Wie kann ich uninteressierte Mitarbeiter und Chefs ins Boot holen?
 - Umgang mit „emotional verletzten“ Mitarbeitern (aus der Vergangenheit)
 - Die „Eskalationsleiter“ der Gesprächsführung mit Mitarbeitern
- Was Führungskräfte über Kommunikation und Gesprächsführung wissen müssen
 - Unterschiedliche Ebenen der Kommunikation
 - Wie kann ich sie erkennen? Was kann ich steuern?
 - Was vordergründig gesagt wird und was damit gemeint sein kann
 - Gespräche mit schwierigen Gesprächspartnern

Führung & Persönlichkeit

03.–04. Mai 2023, Wien | 07.–08. November 2023, Wien | 9:00–17:00 Uhr,
Mag. Pichler-Roßbach | Dr. Pichler

- Selbstentwicklung & Selbstmanagement
 - Sich selbst führen als Basis, um andere zu führen
 - Selbstreflexion und Selbsterfahrung – der Prüfstein für meine Führungspersönlichkeit
 - Der Ausgangspunkt – meine persönliche Standortbestimmung
 - Mein Umgang mit (Führungs-)Rollen und deren Erwartungen
 - Selbstdiagnose – Faktoren meiner Persönlichkeit
 - Wie kann ich unbewusste Anteile meiner Persönlichkeit aufspüren und integrieren?
 - Von der Persönlichkeit zum authentischen Führungsstil
 - Führung und Selbstmanagement
 - Den Wurzeln meiner Persönlichkeit auf die Spur kommen
 - Der Blick in die Zukunft – wie Vision und Lebensziele mein Selbstvertrauen stärken
 - Was kann ich zu meiner Persönlichkeitsentwicklung beitragen?
 - Mein persönlicher Entwicklungsplan

Follow-up: Vom Mitarbeiter zur Führungskraft

31. Mai-01. Juni 2023, Wien | 05.-06. Dezember 2023, Wien | 9:00–17:00 Uhr,
Dr. Pichler | Mag. Pichler-Roßbach

- Vertiefung & Erweiterung Ihrer bisher erworbenen Kenntnisse
 - Reflexion der letzten 100 Tage – Erfolge & Probleme bei der Umsetzung, „Ideenkorb“ für die weitere Vorgangsweise usw.
- Vertiefende & ergänzende Schwerpunkte zu Führungsthemen, wie z. B.:
 - Umgang mit schwierigen Mitarbeitern
 - Teamführung, Teamentwicklung
 - Motivation der Mitarbeiter und Selbstmotivation
 - Strategie der weiteren Entwicklung meines Führungsbereichs
 - Wie kann ich den Chef ins Boot holen? u. v. m.

Einzel- oder Gruppencoaching

2 Einheiten á 50 Minuten nach Vereinbarung

- Sie haben die Möglichkeit, in einem Einzel- oder Gruppencoaching (2 Einheiten á 50 Minuten) mit einem erfahrenen Coach des Lehrgangs auftauchende Schwierigkeiten zu besprechen bzw. Ihre Aktions- und Entwicklungspläne für die Zeit nach dem Lehrgang zu reflektieren, um den Erfolg Ihrer weiteren Führungstätigkeit zu sichern.

Abschluss & Zertifikat

29. Juni 2023 | 26. Jänner 2024, Präsentation & Feedback ab 14:00 Uhr

- In einem halbtägigen Abschlussmodul (Modul 5) präsentieren Sie die Ergebnisse Ihres Projektes, erhalten Feedback und anschließend ein von der Wirtschaft anerkanntes Abschlusszertifikat.





**WISSEN
MACHT
ERFOLG**

Weiterbildung online shoppen

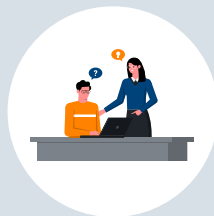
Der MyAccount-Bereich ist unsere flexible Bildungs-Komplettlösung für Sie und Ihr Unternehmen. Verwalten Sie Ihre Buchungen einfach und bequem online. Melden Sie nicht nur sich, sondern auch Kollegen und Mitarbeiter zu Ihren Wunschseminaren an und sichern Sie sich so attraktive Rabatte und Vorteile.

Einfach. Schnell. Zuverlässig.



Online-Service nutzen

Buchen Sie, wann und wo Sie wollen – auch außerhalb der Geschäftszeiten.



Zahlungsmöglichkeiten

Buchen Sie online und nutzen Sie Kreditkartenzahlung & Überweisung.



Mengenrabatt sichern

3 oder mehr Teilnehmer anmelden und bis zu 12 % Mengenrabatt sichern.

Wollen auch Sie von unseren Online-Services profitieren? Dann registrieren Sie sich bei Ihrer nächsten Buchung für den MyAccount-Bereich. Oder lassen Sie uns gemeinsam die individuellen Vorteile für Sie und Ihr Unternehmen erarbeiten.



Mariana Jankechová

Bildungsberaterin

marina.jankechova@ars.at | +43 1 713 80 24-71

Nähere Informationen finden Sie unter: ars.at/onlineservice



ars.at  **20443**

Zertifizierte Ausbildung **Die ersten 100 Tage als Führungskraft**

| | | | |
|--------------------------------------|------------------------------|------------------|--------------------------------|
| Gesamt (10-tägig) | 31.01.–29.06.23, Wien | € 4.190,- | |
| Vom Mitarbeiter zur ... (📞 10172) | 31.01.–01.02.23 | € 1.200,- | } im Gesamtpreis inkludiert |
| Führungsgespräche ... (📞 20413) | 26.–27.04.23 | € 1.100,- | |
| Führung & Persönlichkeit (📞 20414) | 03.–04.05.23 | € 1.100,- | |
| Follow-up: Vom ... (📞 20415) | 31.05.–01.06.23 | € 1.100,- | |
| Einzel- oder Gruppencoaching | nach Absprache | | |
| Präsentation, Abschluss & Zertifikat | 29.06.23 | € 70,- | |

Preis pro Teilnehmer: inkl. der beliebten ARS Akademie-Services*

*Nähere Infos unter www.ars.at/service. Alle Preise exkl. USt. Anmeldungen werden in der Reihenfolge des Eintreffens und nach Maßgabe freier Plätze berücksichtigt. Wir ersuchen Sie, nach Erhalt der Rechnung die Teilnahmegebühr bis zum Seminartermin zu überweisen. Die Rechnung wird per E-Mail versendet. Sollten Sie spezielle Bedürfnisse (Barrierefreiheit, Lebensmittelunverträglichkeiten etc.) haben, geben Sie uns diese bitte bekannt. Irrtümer und Preisänderungen vorbehalten. Weitere Infos und Ermäßigungen finden Sie auf der Detailseite bzw. zu AGB & Stornobedingungen unter ars.at/agb. Aus Gründen der leichteren Lesbarkeit wird auf geschlechtsspezifische Formulierungen verzichtet. Imagefotos: © iStockphoto

Infos und Anmeldung unter:

ars.at/20443
+43 (1) 713 80 24-71

