



**WISSEN  
MACHT  
ERFOLG**

**Programmübersicht**  
Personalverrechnung

# AM PULS DER PERSONALVERRECHNUNG

Der Puls der Personalverrechnung schlägt schnell. Kein Jahr ohne Neuerungen, kein Jahr ohne Novellen. Bleiben Sie aber beruhigt: Mit unseren Kursen bleibt jegliches Herzrasen aus, weil Sie bestens informiert sind und rechtskonform vorgehen können.

## Von Grundlagen bis Expert\*innen-Wissen

Ob Sie in der Personalverrechnung erst durchstarten oder schon ein Profi sind – wir haben das passende Angebot für Sie. Das Themen-Portfolio spannt sich von Basiskenntnissen bis zu kniffligen Spezialfragen und Updates in Arbeits-, Sozialversicherungs- und Lohnsteuerrecht.



**Rechtskonform  
vorgehen**



**Lösungen für  
knifflige Fälle**



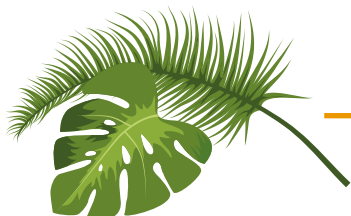
**Neuerungen  
unter der Lupe**

## Bleiben Sie am Puls der Zeit

Lassen Sie sich keine Informationen und Umsetzungstipps entgehen, die für Ihre Praxis essenziell sind. Unsere vortragenden Expert\*innen bringen umfassendes Wissen auf den Punkt, beantworten Ihre Fragen aus der Berufspraxis und zeigen Ihnen Gestaltungsmöglichkeiten auf.

Wir freuen uns, Sie bald persönlich oder online bei uns zu begrüßen.  
Alle Veranstaltungen finden Sie auch auf [ars.at/personalverrechnung](https://ars.at/personalverrechnung)

Richard Melbinger, Geschäftsführer



**WEIL UNS DER PLANET AM HERZEN LIEGT.**



Druckprodukt mit finanziellem  
**Klimabeitrag**  
ClimatePartner.com/13996-2411-1030



Impressum: ARS Akademie, Seminar- und Kongress Veranstaltungs GmbH, Schallautzerstraße 4, 1010 Wien. Änderungen, Irrtümer, Satz- und Druckfehler vorbehalten. Es gelten die AGB der ARS Akademie: [ars.at/agb](https://ars.at/agb). Aus Gründen der leichteren Lesbarkeit wird auf geschlechtsspezifische Formulierungen verzichtet. Hersteller: Print Alliance HAV Produktions GmbH, 2540 Bad Vöslau. Porträt Kurzböck und Porträt Patka beigestellt. Imagefotos: © iStockphoto.

## »» Eine Ausbildung mit Zukunft

Noch immer sind „Lohn- und Personalverrechner\*innen“ in der Arbeitswelt sehr gefragt und zählen bereits seit Jahren zu den Mangelberufen. Verschaffen Sie sich mit der kompakten und in der Berufswelt anerkannten Ausbildung zum geprüften Personalverrechner einen Marktvorteil und nutzen Sie das hervorragende Training mit unseren Expert\*innen, um in diesem Arbeitsbereich fit zu werden.

### Ausbildung zum geprüften Personalverrechner

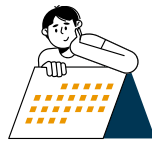
🔍 10933

Kompakt und praxisbezogen erhalten Sie an nur 17 Tagen das notwendige Wissen für eine erfolgreiche Tätigkeit in der Personalverrechnung. Ihnen werden Grundwissen von der Abrechnung von laufenden Bezügen bis zur Lohnpfändung vermittelt sowie Möglichkeiten zur praktischen Umsetzung aufgezeigt. Anhand von zahlreichen Beispielen können Sie das Erlernte anwenden und üben.



#### Bedarfsorientierte Ausbildung

Mangelberuf erlernen –  
Zukunftschancen  
sichern



#### Kompakte Ausbildung

Innerhalb von nur  
17 Tagen Personal-  
verrechner\*in werden



#### Zertifizierte Ausbildung

Nach erfolgreicher  
Abschlussprüfung erhalten  
Sie das ARS-Zertifikat

#### Ihre Vortragenden:

- **Renate Gruber** – Personalverrechnungsleiterin der Steuerberatungskanzlei BOS
- **Peter Lepschi** – Sozialversicherungsexperte in der Österreichischen Gesundheitskasse, ÖÖ
- **Roland Pühringer** – Selbstständiger Bilanzbuchhalter und Personalverrechnungs-Trainer
- **StB Mag. Ing. Ernst Patka** – Steuer-Experte und Wirtschaftsmediator

#### Key Facts:

- Fundiertes & kompaktes Grundwissen: 3 Ausbildungswochen mit 2 Übungsterminen
- Ein Thema – mehrere Blickwinkel: Arbeitsrecht – Sozialversicherungsrecht – Steuerrecht
- Zertifizierte Ausbildung: ARS-Zertifikat nach erfolgreich abgeschlossener Prüfung

### SEMINARTIPPS

#### Das ASVG für Personalverrechner

🔍 332196

Machen Sie sich mit den gesetzlichen Bestimmungen zur Sozialversicherung in Österreich vertraut. Verschaffen Sie sich einen kompakten, praxisnahen Überblick über den Versicherungsumfang, die Zweige, Meldungserstattung, Sachbezüge und Sonderzahlungen.

P. Lepschi

#### Das neue Telearbeitsgesetz in der Personalverrechnung

🔍 33184

Ab 1. Januar 2025 tritt das neue Telearbeitsgesetz (TelearbG) in Kraft und ersetzt die bisherigen Home-Office-Regelungen. Es stärkt flexibles Arbeiten und Arbeitnehmerrechte. Erfahren Sie, wie sich dies auf Ihre Lohnabrechnung auswirkt.

StB. Dr. Haas



## IHR EINSTIEG IN DIE PERSONALVERRECHNUNG

### Personalverrechnung für Nicht-Personalverrechner

🔍 33288

Die Grundlagen im Überblick

Sie möchten Entscheidungen in der Personalverrechnung treffen können, ohne vorher die Experten um Rat zu fragen? Mit den Basics zu innerbetrieblicher und außerbetrieblicher Abrechnung, Lohnsteuer und mehr gelingt Ihnen dies in Zukunft.

**Mag. Kulman**

### Grundlagen der Buchhaltung für Personalverrechner

🔍 20985

Alle wichtigen Aspekte

In der Personalverrechnung sind neben dem Wissen über die Abrechnung auch Buchhaltungskenntnisse essenziell. In diesem Seminar erhalten Sie speziell auf die Personalverrechnung zugeschnittenes Grundlagenwissen.

**E. Sonnberger**

### Personalverrechnung & Bilanzierung

🔍 20372

Sicherheit bei Bilanzierungsansätzen in Ihrem Jahresabschluss

Kombinieren Sie die beiden Fachgebiete Personalverrechnung und Bilanzierung als Profi in dem einen oder anderen Themengebiet für Ihr Gesamtverständnis, die korrekte Vorgehensweise und Ihre Sicherheit bei Bilanzierungsansätzen im Jahresabschluss.

**E. Sonnberger | M. Hörzi**

### Lehrgang Personalverrechnung von A–Z (2x3 Tage)

🔍 11106

Intensivkurs in 6 Tagen

Einstieg, Training oder Auffrischung: Erhalten Sie kompakt alle Begrifflichkeiten der Personalverrechnung auf einen Blick. Von Sozialversicherung über Lohnsteuer bis Sonderzahlungen und Reisekosten lernen Sie alle relevanten Themen kennen.

**R. Gruber | R. Pühringer**

### Bilanzlesen für Geschäftsführer & Juristen Grundkurs

🔍 11258

Holen Sie sich das notwendige Wissen, damit Sie Bilanzen in ihren Grundzügen lesen, analysieren und richtig interpretieren können.

**WP/StB Mag. Dr. Egger**

### Einführung in das Steuerrecht

🔍 33174

Gewinnen Sie einen praxisorientierten Überblick über die Teilbereiche des Steuerrechts: ESt, LSt, KöSt, USt, BAO und Gebühren- & Verkehrssteuern.

**Dr. Kerstinger | Mag. Schwaiger u. a.**

## NEU IM PROGRAMM

### Abrechnung von freien Dienstnehmern 🔍 332567

Rechtslage, Gestaltungsstipps & Abrechnung

Entgeltfortzahlung im Krankenstand oder Anspruch auf Bildungskarenz? Sie wissen, worauf beim Erstellen von freien Dienstverträgen zu achten ist, klären die Ansprüche von freien Dienstnehmer\*innen und erkennen die abgabenrechtlichen Merkmale und Besonderheiten.

S. Passegger | M. Passegger

### Abrechnung von besonders geschützten Dienstnehmern 🔍 332570

Lehrlinge, Präsenzdienler oder begünstigte Behinderte richtig abrechnen

Ausbildungsrücktritt bei Lehrlingen oder die Berechnung der Pflichtzahl bei begünstigt Behinderten: Wer besonders geschützte Dienstnehmer\*innen abrechnet, hat auf vieles zu achten. Im Tagesseminar machen Sie sich mit den geltenden Regelungen und Praxislösungen vertraut.

S. Passegger | M. Passegger

### Online Update zur arbeitsrechtlichen Judikatur 🔍 332553

Wichtige Leitentscheidungen der Höchstgerichte für Ihre Praxis

Arbeitsvertragsgestaltung oder Kündigungs- und Entlassungsschutz: Die Entscheidungen der Höchstgerichte wirken sich auf Ihr Unternehmen aus. Sie lernen in nur 4 Online-Stunden ausgewählte Judikatur kennen und werden Arbeitsverhältnisse weiterhin rechtskonform gestalten.

Univ.-Prof. Dr. Dr. Reissner

### Arbeitsvertrag & Arbeitgeberschreiben korrekt aufsetzen 🔍 20022

Mustervorlagen für Dienstwagen, Karenz, Elternteilzeit

Erhalten Sie praxisnahes Know-how zur Formulierung von Arbeitsvertragsklauseln und arbeitsrechtlichen Vereinbarungen, vom flexiblen Arbeitszeitmodell bis zur Wiedereingliederungsteilzeit. Nutzen Sie den Austausch mit einer Arbeitsrechtsexpertin und profitieren Sie von Gruppendiskussionen.

Mag. Stiglbauer MSc (KCL), MA

### Rechtliche Aspekte der Lehrlingsbeschäftigung 🔍 10245

Mit den ausführlichen Bestimmungen des Berufsausbildungsgesetzes

Unser Experte vermittelt Ihnen alle wichtigen Punkte des Berufsausbildungsgesetzes, von Lehrverträgen über Arbeitszeiten bis hin zur Berufsschule – unter Berücksichtigung der aktuellen Neuerungen.

Mag. Löscher

### Mitarbeiterbenefits in der Personalverrechnung 🔍 332596

Steuerliche Vorteile und deren Integration in die Personalabrechnung

Essens-Gutscheine, Teuerungsprämien und andere Mitarbeiterbenefits sind entscheidend für die Mitarbeiterbindung. Aber wie werden sie in der Personalverrechnung behandelt? In unserem Webinar erklärt unser Experte die steuerlichen Vorteile gemäß § 3 und § 26 EStG sowie deren Umsetzung in der Personalverrechnung.

StB Dr. Haas

### Follow-up: Grundlagen der Buchhaltung für Personalverrechner 🔍 332602

Wissensvertiefung und Übungsbeispiele

Erweitern Sie Ihr Verständnis der Verknüpfung von Personalverrechnung und Buchhaltung. Praxisbeispiele und vorab eingereichte Fragen ermöglichen eine individuelle und vertiefte Diskussion.

E. Sonnberger

### Kollektivverträge im Arbeitsrecht 🔍 332569

Rahmenbedingungen und relevante Inhalte

Kollektivverträge, verhandelt zwischen Arbeitgeberverbänden und Gewerkschaften, regeln zentrale Arbeitsbedingungen wie Lohn und Arbeitszeit. Sie sind das wichtigste Instrument im Arbeitsrecht, variieren jedoch nach Branche und Region.

Das Seminar vermittelt rechtliche Grundlagen, typische Inhalte und die korrekte Anwendung von Kollektivverträgen.

RA Dr. Kappel | Dr. Kreiner

### Thementage Arbeitszeit 🔍 10528

Die Regelungen des Arbeitszeitrechts & neue Trends

Die wertvolle Ressource Zeit will auch in der Arbeitswelt effizient und richtig eingesetzt werden. Informieren Sie sich über passende Arbeitszeitmodelle, Zeiterfassung und zeitgemäße Ansätze in der konkreten Gestaltung.

Mag. Puhr | Mag. Baumgartner | RA Hon.-Prof. (FH) Dr. Egermann u. a.



### Arbeitszeit & Überstunden in der Abrechnung

🔍 20592

Sichere Gestaltungsmöglichkeiten in der Personalverrechnung

Normalarbeitszeit, Gleitzeit, Überstunden, Schichtarbeit oder Reisezeit: Auch in der Personalverrechnung ist die Arbeitszeit ein komplexes Thema. Gewinnen Sie umfangreiches Wissen zu den Gestaltungsmöglichkeiten und Sicherheit in Ihrer Abrechnung.

**R. Pühringer**

### Mutterschutz, Karenz & Eltern(teil)zeit

🔍 10242

Häufige Fragen & Problemstellungen zur Abrechnung

Meldungen, Wochengeld, Karenzteilung, Papamonat und Familienzeitbonus: Wissen Sie, was zu tun ist, wenn eine Mitarbeiterin ein Kind erwartet oder ein Vater in Karenz gehen möchte und klären Sie die vielen Fragen, die die Thematik in der Praxis aufwirft.

**P. Lepschi**

### Krankenstände & weitere Dienstverhinderungen

🔍 10267

Vermeiden Sie teure Abrechnungsfehler

Welche Folgen hat eine unterlassene Krankmeldung? Wann liegt ein Arbeitsunfall vor? Wie wird das Krankentgelt richtig berechnet? Antworten auf diese und andere Fragen sind für eine korrekte Abrechnung wichtig.

**S. Passegger | M. Passegger**

### Altersteilzeit in der Abrechnung

🔍 20609

Vermeiden Sie kostspielige Fehler

Die neuen Bestimmungen verursachen Unsicherheiten zu Lohnausgleichsberechnung als auch Beitragsberechnung & Änderungsmeldungen. Gewinnen Sie Klarheit und informieren Sie sich über Gestaltungsmöglichkeiten und Rahmenbedingungen der Altersteilzeit.

**Dr. Marek**

### Beendigung von Dienstverhältnissen in der Abrechnung

🔍 20610

Rechtskonform & fehlerfrei abrechnen

Rund um das Ende von Dienstverhältnissen gibt es in der Personalverrechnung einiges zu wissen, um teure Abrechnungsfehler zu vermeiden: von Abfertigung Alt bis Zeitablauf, von Entlassung, Kündigung und Pensionsabfindung bis zur Freizeit für Jobsuche.

**P. Lepschi**



### Neuerungen in der Personalverrechnung: Jahres-Intensivseminar

🔍 10936

1,5-tägiges Update zu Lohn-, Sozialversicherungs- und Arbeitsrecht

Bereiten Sie Umstellungen in der Personalverrechnung rechtzeitig vor. Mit den neuesten Informationen zum Arbeitsrecht, zur Lohnsteuer und zum ASVG-Versicherungs- und Beitragsrecht sind Sie auf der sicheren Seite.

Mag. Fuchs | RA Dr. Neumann | Univ.-Ass. Mag. Dr. Obrecht | Dr. Marek | P. Lepschi |  
Mag. Proksch | StB Ing. Mag. Patka

# Bildung hat immer Saison.

365 Tage im Jahr bereit für den Karrieresprung.  
Ideen. Trends. Aktionen.

[ars.at/newsletter](https://ars.at/newsletter)

## LOHNPFÄNDUNG IM FOKUS

### Lohnpfändung leicht gemacht: Rechtsgrundlagen und Praxislösungen 🔍 10247

Exekution, Zession und Privatkonkurs aus Sicht des Arbeitgebers

Exekutionsantrag und Exekutionsbewilligung, Drittschuldnererklärung, (un)pfändbare Forderungen & Existenzminimum-Berechnung beschäftigen die Personalverrechnung gar nicht selten. Gewinnen Sie einen soliden Überblick über Ihre Aufgaben als Drittschuldner.

Hon.-Prof. Dr. Mohr

### Lohnpfändung – anhand von Beispielen & Praxisfällen 🔍 10249

Lösungen für knifflige Sachverhalte

Bei Lohnpfändungen sind Sachverhalt und korrekte Vorgehensweise nicht immer klar und einfach. Für zahlreiche Spezialfälle – z. B. für Lohnpfändungen am Ende eines Dienstverhältnisses oder zu Verpfändungsanzeigen – präsentieren wir Ihnen Praxis-Lösungen.

S. Passegger | M. Passegger

## DIENSTREISEN & SONDERZAHLUNGEN

### Dienstreise aktuell 🔍 10525

In der Abrechnung sicher unterwegs

Kilometergeld, Tages- und Nächtigungsgeld, Entfernungsockel: Wenn Mitarbeiter\*innen auf Dienstreise im In- und Ausland gehen, gibt es in der Personalverrechnung einiges zu berechnen. Gewinnen Sie Sicherheit und nehmen Sie Checklisten und Leitfäden mit.

StB Ing. Mag. Patka

### Sonderzahlungen in der Abrechnung 🔍 10246

Selbstständig berechnen & bewerten

Mit Urlaubsgeld, Weihnachtsgeld, Einmalprämien, Sozialplanzahlungen und weiteren Besonderheiten gibt es viele verschiedene Sonderzahlungen, die unterschiedlich behandelt werden müssen.

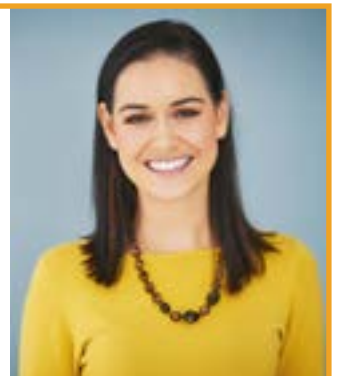
P. Lepschi

### Neuerungen in der Personalverrechnung: Online-Update 🔍 10244

Novellen & Gesetzesänderungen mit Wilhelm Kurzböck

Laufende Änderungen im Bereich des Arbeits-, Lohnsteuer- und SV-Rechts beeinflussen die tägliche Arbeit in der Personalverrechnung. Bleiben Sie up-to-date in der Personalverrechnung. Machen Sie sich kompakt und praxisbezogen mit den gesetzlichen Entwicklungen sowie der aktuellen Rechtsprechung vertraut.

W. Kurzböck | Mag. Kraft





## JOURFIXE PERSONALVERRECHNUNG

### IN DER PERSONALVERRECHNUNG AUF DEM LAUFENDEN BLEIBEN

Mit unseren JoursFixes zu den Neuerungen in der Personalverrechnung sparen Sie sich die mühsame Einarbeitung in die neueste Gesetzgebung. Dieses vier Mal jährlich stattfindende Update zu den aktuellsten Entwicklungen im Lohnsteuer-, Arbeits- und Sozialversicherungsrecht ist die ideale Gelegenheit, Ihre Spezialfragen aus dem Arbeitsalltag zu klären. Sie können den JourFixe aktiv mitgestalten, indem Sie Fragen und Themen bis zu 5 Tage vor dem Termin auf der Lernplattform Moodle hochladen. Die aktuellen Themen werden dort rechtzeitig veröffentlicht. Sie erhalten die Möglichkeit, mit erfahrenen Experten und anderen Teilnehmer\*innen zu diskutieren und Lösungen zu finden.

#### EIN ABO - 4 TERMINE

### JOURFIXE-ABOS MIT WILHELM KURZBÖCK



#### Wilhelm Kurzböck

Selbstständiger Personalverrechnungstrainer und Fachbuchautor

- JourFixe Personalverrechnung – in Wien **📍 20450**
- JourFixe Personalverrechnung – in Linz **📍 11480**
- JourFixe Personalverrechnung – Online **📍 20618**

### JOURFIXE-ABOS MIT STB ING. MAG. ERNST PATKA



#### StB Ing. Mag. Ernst Patka

Steuer-Experte und Wirtschaftsmediator

- JourFixe Personalverrechnung I – in Wien **📍 11482**
- JourFixe Personalverrechnung II – in Wien **📍 11556**
- JourFixe Personalverrechnung III – in Wien **📍 20776**
- JourFixe Personalverrechnung – in Feldkirch **📍 11476**
- JourFixe Personalverrechnung – in Innsbruck **📍 11479**
- JourFixe Personalverrechnung – in Wels **📍 20459**
- JourFixe Personalverrechnung – Online I **📍 33074**
- JourFixe Personalverrechnung – Online II **📍 11454**



## Lohndumping Ja/Nein?

🔍 22043

Unsicherheiten rund um das Thema Lohndumping sind in der Praxis keine Seltenheit. Erweitern Sie Ihr Wissen, um in komplexen Situationen sicher zu handeln und das potenzielle Risiko von Lohndumping richtig abschätzen zu können.

P. Lepschi

## Wenn der Prüfer kommt

🔍 10266

Senken Sie Ihre Anspannung vor der Lohnabgabenprüfung: Sie bekommen eine Checkliste für die sorgfältige Vorbereitung und kennen den Ablauf. Sie wissen auch, worauf die Prüfer ganz besonders schauen und wie die Kommunikation mit ihnen gut verläuft.

S. Pfoser

## GRENZÜBERSCHREITENDE PERSONALVERRECHNUNG

### Basiswissen zur Mitarbeiterentsendung 🔍 10240

Rechtslage, Gestaltungstipps & Abrechnung

Welches Sozialversicherungsrecht gilt bei Entsendungen? Welches Steuerrecht ist anzuwenden? Wie wirken sich Doppelbesteuerungsabkommen aus? Eignen Sie sich unerlässliches Grundwissen an und kennen Sie die Besonderheiten in der Gehaltsabrechnung.

Mag. Platzer

### Entsendung Neu

🔍 33115

Tipps für den Arbeitsalltag

Anhand zahlreicher Praxisfälle wird Ihnen die Entsendung sowohl im Inbound- als auch Outboundfall erläutert. Sie erhalten alle Informationen zur Auswahl des richtigen Kollektivvertrages, den Melde- und Bereithaltungsverpflichtungen und vielem mehr. Damit sind Sie für alle Änderungen gerüstet und vermeiden teure Strafzahlungen.

StB Dr. Haas

### Grenzüberschreitende PV anhand von Beispielen

🔍 33082

Internationalen Personaleinsatz richtig abrechnen

Eine Übersicht über aktuelle Entwicklungen und die wichtigsten und häufigsten Fehler in der grenzüberschreitenden Personalverrechnung zu bekommen, funktioniert am besten anhand praktischer Beispiele.

StB Dr. Haas

## Neuerungen im internationalen Personaleinsatz

🔍 33122

Einblick in die neuesten Urteile und deren praktische Relevanz für die Personalverrechnung

Holen Sie sich einen Überblick über die aktuellen Entscheidungen und Urteile des BFG, VwGH und EuGH sowie EAS-Auskünfte zu diesem Themenbereich aus den Jahren 2022-2024 und lernen Sie Auswirkungen auf die praktische Abwicklung kennen.

StB Dr. Haas

## ARBEITSKRÄFTEÜBERLASSUNG

### Arbeitskräfteüberlassung

🔍 10510

Rechte & Pflichten von Arbeitskraft, Überlasser und Beschäftigter

Sie klären die vielen Fragen, die das Dreiecksverhältnis Arbeitnehmer – Überlasser – Beschäftigter aufwirft: Rechte & Pflichten aller Beteiligten, Betriebsverfassungsrecht, Betriebsvereinbarungen, Arbeitszeit, betriebliche Sozialleistungen bis zur Haftung.

Univ.-Prof. Dr. Mazal

### Abgabenrechtliche Beurteilung des AKÜ-KV

🔍 10934

Teil der Tagung Arbeitskräfteüberlassung

Das Bereitstellen von Personal ist ein komplexes Thema, das ein breites Wissen in arbeits- und sozialrechtlichen Fragen und den relevanten Kollektivverträgen erfordert. Erhalten Sie wertvolle Tipps für Ihre tägliche Praxis sowie Inputs zur abgabenrechtlichen Beurteilung des AKÜ-KV.

P. Lepschi



## Lehrgang Digitalisierung in der Personalverrechnung

🔍 332552

Von digitalen Personalakten bis zur KI: Zukunft der Personalverrechnung

Digitaler Personalakt, Dokumentenmanagement, Prüfwesen, Automatisierung bei Überstunden, Abwesenheiten oder Stammdaten: Lernen Sie die Einsatzmöglichkeiten der Künstlichen Intelligenz in der Personalverrechnung kennen und optimieren Sie Ihre Prozesse.

Mag. Kulman

## Digitalisierung und Automatisierung in der Personalverrechnung

🔍 332286

Tools und Prozesse zur Optimierung Ihrer Abläufe

Die Digitalisierung bringt auch in der Personalverrechnung viele Umstellungen, aber auch neue Chancen. Informieren Sie sich über Möglichkeiten, Voraussetzungen und Risiken auf dem Weg zur erfolgreichen Automatisierung.

Mag. Kulman

## Tagung Personalverrechnung & Digitalisierung

🔍 11746

Digitale Transformation in der Personalverrechnung: Neue Wege, Neue Lösungen

Gehen Sie einen weiteren Schritt ins Morgen der Personalverrechnung. Neues Wissen zu Automatisierung, KI und Datenschutz in der Personalverrechnung gibt neue Anstöße. Neben klassischen Vorträgen beinhaltet die Tagung auch Round-Tables.

Mag. Szauer | Mag. Kulman | Univ.-Lekt. Nagel | E. Ebner | S. Perklin, MSc

## Arbeitsrechtliche Aspekte bei der Nutzung von KI

🔍 332568

KI-Systeme werden im Arbeitsleben bereits eingesetzt. Doch welche arbeitsrechtlichen Risiken sind damit verbunden und welche Pflichten hat der Arbeitgeber? Beleuchten Sie gemeinsam mit unserem Arbeitsrecht-Experten den Arbeitnehmerdatenschutz und die Haftungsfragen im Zusammenhang mit dem Einsatz von KI-Systemen und automatisierten Entscheidungsprozessen.

Dr. Winter

## Datenschutz & KI: Ein Risikobasierter Ansatz

🔍 332691

Kombinieren Sie den risikobasierten Ansatz des Datenschutzes mit der Künstlichen Intelligenz im Rahmen des AI-Acts. Lernen Sie, Risiken effektiv zu bewerten und datenschutzrechtliche Vorgaben umzusetzen – mit Praxisbeispielen, Checklisten und Erfahrungswerten.

Univ.-Lektor RA Dr. Pachinger, CIPP/E

## Webinar: KI im Rechnungswesen & in der Verwaltung

🔍 332278

Der Einsatz von KI-Tools revolutioniert die Prozesse im Rechnungswesen. Ob Copilot, ChatGPT oder spezialisierte Anwendungen für Verwaltung und Buchhaltung – verlieren Sie nicht den Anschluss und perfektionieren Sie Ihre Abläufe mithilfe künstlicher Intelligenz.

Mag. Steibl, LL.B. (WU)

## KI im HR-Management

🔍 332233

Lernen Sie KI-Tools für Ihr Recruiting und Ihre Personalentwicklung kennen und probieren Sie sie gleich im Workshop aus. So nutzen Sie das Potenzial der Künstlichen Intelligenz im Personalmanagement und wissen über den rechtssicheren Umgang Bescheid.

Mag. (FH) Fuchs, MSc | Dr. Tinhofer, LL.M.

## Lehrgang Personalverrechnung für Fortgeschrittene

🔍 20616

Kombi-Paket mit zahlreichen relevanten PV-Themen

Die Personalverrechnung sorgt mit ihrer Vielfalt und laufenden Neuerungen auch im Arbeitsalltag von erfahrenen Experten immer wieder für Zweifelsfragen und schwierige Entscheidungssituationen. Von der Lohnabgabenprüfung bis zur Beendigung von Dienstverhältnissen und anderen Spezialfragen erarbeiten unsere Experten mit Ihnen wertvolles Praxiswissen anhand zahlreicher Beispiele. Die Schwerpunkte können je nach Interesse auch einzeln gebucht werden.

E. Sonnberger | StB Mag. Patka | P. Lepschi | S. Pfoser u. a.



## BRANCHENSPEZIFISCHE ASPEKTE DER PERSONALVERRECHNUNG

### Besondere Beschäftigungsformen

🔍 10243

inkl. Abrechnung von Geschäftsführern, Vorständen, Feriarbeitsverhältnissen

Von Geschäftsführern bis Aushilfen: Die verschiedenen Vertrags- und Beschäftigungsarten erschweren die Einordnung und die Abrechnung. Fehler können schwerwiegende Konsequenzen haben. Lernen Sie, dieses Thema im betrieblichen Alltag perfekt zu meistern.

P. Lepschi

### Personalverrechnung für Bauarbeiter

🔍 10253

Ihr unverzichtbares KV-Update

Bei der richtigen Umsetzung der kollektivvertraglichen Regelungen in der Bauwirtschaft müssen SEG-Zulagen, Schlechtwetterregelungen, Überstunden, Dienstreisen und vieles mehr berücksichtigt werden. Dieses Seminar hilft Ihnen, Sicherheit bei der Behandlung der einzelnen kollektivvertraglichen Regelungen und Auslegungsfragen zu erlangen.

T. Neuhauser

### Personalverrechnung im Gastgewerbe

🔍 10255

mit den Neuerungen aufgrund der KV-Verhandlungen

Informieren Sie sich zu den Neuerungen durch die Kollektivvertragsverhandlungen 2024 und erfahren Sie, wie die wichtigsten Bestimmungen im Gastgewerbe-KV richtig anzuwenden sind und dadurch Abrechnungsfehler vermieden werden. Erlangen Sie Sicherheit bei der Behandlung der einzelnen kollektivvertraglichen Auslegungsfragen.

T. Neuhauser

### Personalverrechnung im Handel

🔍 332297

Grundlegendes & Aktuelles - Handel-Kollektivvertrag

Basisinformationen, Sonderbestimmungen und branchenspezifische Stolpersteine zum Handels-KV: Von den Beschäftigungsgruppen über Arbeitszeitregelungen bis zum Jubiläumsgeld oder Krankenstand erfahren Sie alle Details und bekommen Top-Tipps für Ihre Praxis.

Dr. Karner, akad. BO

### Personalverrechnung im Metallgewerbe

🔍 22227

Besonderheiten in der Abrechnung

Zur richtigen Gestaltung von Verträgen, der Abrechnung von Dienstnehmern und der steuerlichen Behandlung von Schmutz, Erschwernis und Gefahrenzulagen und vielem mehr ist eine genaue Kenntnis des Kollektivvertrags erforderlich.

StB Mag. Portele

### Personalverrechnung in der Metallindustrie

🔍 22228

Besonderheiten in der Abrechnung

Der Kollektivvertrag und die aktuelle Rechtsprechung sind in jeder Branche der Ausgangspunkt für alle Personalverrechnungsthemen. Daher ist eine intensive Auseinandersetzung mit den branchenrelevanten Regelungen notwendig.

StB Mag. Portele





## WEITERBILDUNG OHNE LIMIT

Innovativ, einfach und flexibel: Die ARS Onlinewelt begleitet Sie bei jedem Schritt Ihrer Weiterbildung. Sichern Sie sich die attraktivsten Preise, behalten Sie den Überblick über Seminarhistory und Buchungsdetails und greifen Sie genau auf die Kursunterlagen zu, die Sie Ihrem Lernziel näherbringen. Alles, was Sie brauchen, vereint an einem Ort – digital, barrierefrei und nachhaltig.



### Website & Webshop

Gutschein einlösen, Mengenrabatt sichern & barrierefrei durchstarten.



### ARS Kundenportal

Volle Kontrolle über Kursunterlagen, Anmeldestatus & Co behalten.



### Lernplattform Moodle

Erleben Sie die Zukunft der Bildung mit interaktiven Lerntools.

Steigen Sie jetzt in die Welt des unbegrenzten Lernens ein. Registrieren Sie sich bei Ihrer nächsten Buchung für das ARS Kundenportal und nutzen Sie die Vorteile unserer Online-Services. Erfahren Sie mehr zu individuellen Bildungslösungen für sich und Ihr Unternehmen bei unserer Bildungsberatung.



**Christine Walser**  
Bildungsberaterin

christine.walser@ars.at | +43 1 713 80 24-26

Nähere Informationen finden Sie unter: [ars.at/onlineservice](https://ars.at/onlineservice)