



**WISSEN
MACHT
ERFOLG**

Themen-Special
Management &
Persönlichkeit

**Kompetenz-Boost
für Führungskräfte**

SO SEHEN ERFOLGREICHE FÜHRUNGSKRÄFTE AUS

LERNEN. WISSEN. ERFOLG.

Evolution der Führungskräfte

Egal ob junger Fuchs oder alter Hase: Jede Führungskraft braucht von Zeit zu Zeit wieder frisches Wissen, um den nächsten Sprint hinlegen zu können. Insbesondere bei einer sich schnell verändernden Arbeitsumwelt sind Anpassungen unerlässlich. Entwickeln Sie sich also zu einer neuen Führungskraft, gehen Sie den nächsten Schritt als erfahrener Teamleader oder erweitern Sie gezielt Ihre Kompetenzen in einzelnen Management-Themen!

Stärke gewinnen

Die Nase vorn haben bei Weiterentwicklungen insbesondere diejenigen, die am anpassungsfähigsten sind und persönliche Stärke beweisen. Trainieren Sie also Ihre Kraft, Ausdauer und Flexibilität, um Konkurrenz und Mitbewerb meilenweit hinter sich zu lassen! Mit unseren Persönlichkeits-Seminaren können Sie in Gesprächen souverän auftreten, Stress standhalten und Konflikte erfolgreich managen.

Wir freuen uns, Sie bald persönlich oder online bei uns zu begrüßen!



Richard Melbinger
Geschäftsführung



Weil uns der Planet am Herzen liegt.



Impressum: ARS Akademie, Seminar- und Kongress Veranstaltungen GmbH, Schallautzerstraße 4, 1010 Wien. Änderungen, Irrtümer, Satz- und Druckfehler vorbehalten. Es gelten die AGB der ARS Akademie: ars.at/agb. Aus Gründen der leichteren Lesbarkeit wird auf geschlechtsspezifische Formulierungen verzichtet. Hersteller: Print Alliance HAV Produktions GmbH, 2540 Bad Vöslau, Imagefotos: © iStockphoto, Foto Pichler: © Daniel Zottl, Foto Herbstrith-Lappe: © Andrea Klem, Foto Lohninger: © Bernd Kaeferboeck, Foto Schützenhofer: © Fotostudio MACHER e.U., Foto Pichler-Roßbach beigestellt.



▶ Der Start in die Führungstätigkeit

🌸 Vom Mitarbeiter zur Führungskraft

🔍 10172

Die erste Zeit in einer (neuen) Führungsposition ist eine wichtige und herausfordernde Phase, in der sich Abläufe, Gewohnheiten und Handlungsfähigkeit erst noch einspielen müssen. Unsere Experten geben Ihnen das passende Know-how mit an die Hand, damit Sie diese Zeit gut überstehen und erfolgreich zu Ihrer Führungsstärke finden. Im Zentrum stehen die Veränderung, die die neue Rolle für Sie und das Team mit sich bringt, die Entwicklung eines eigenen Führungsstils, Kommunikationsstrukturen im Team und zu Vorgesetzten und vieles mehr. Sie erarbeiten sich einen eigenen Entwicklungsplan auf Ihrem Weg zur erfolgreichen Führungskraft.

IHRE VORTRAGENDEN



Dr. Otmar Pichler
Trainer und Coach im Bereich
Personalmanagement



Mag. Julia Pichler-Roßbach
Coachin und Trainerin

🌸 Führungsgespräche, die keiner führen will

🔍 20413

Als Führungskraft führen Sie eine Vielzahl an Gesprächen und nicht alle davon sind angenehm. Allerdings sind es gerade die unangenehmen Gespräche, die nachhaltige Wirkungen und Folgen haben. Damit Sie auch diese Situationen erfolgreich meistern können, zeigen Ihnen unsere Referenten, wie Sie auch die unangenehmen Gespräche bewusst gestalten und erkennen, was hinter vordergründig Gesagtem wirklich stecken kann. Sie erhalten die Möglichkeit, verschiedene Gespräche zu trainieren und Ihre Problemstellungen zu diskutieren.

SEMINARTIPPS

Zeit- & Selbstmanagement

🔍 10178

- Effektive Zielplanung, Aufgabenerfassung, Prioritätensetzung
- Maßgeschneiderter Trainingsplan inkl. Übungen und Tipps zur Verbesserung Ihrer 20 Selbstmanagementkompetenzen

Resilienz

🔍 20522

- Persönliche innere Schutzfaktoren erkennen & gezielt einsetzen
- In Krisen lösungsorientiert und kreativ handeln

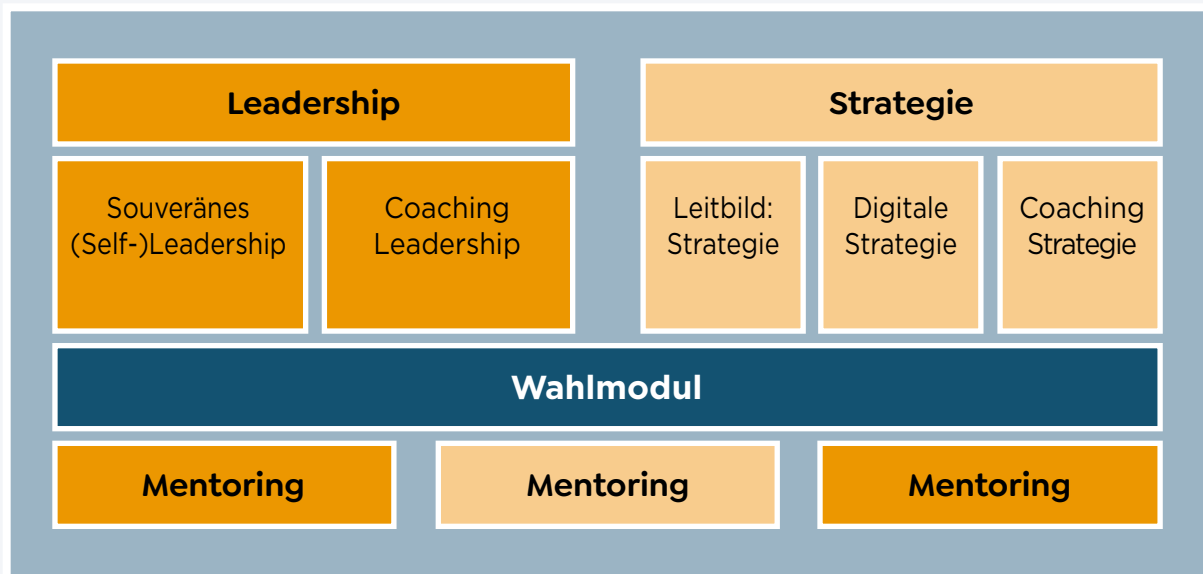


Das nächste Level für Erfarene

Leadership UP

33128

Schaffen Sie den Sprung auf die nächste Stufe: Mit den passenden Inputs zu Leadership, Strategie und digitaler Strategie erhalten Sie dafür die notwendige Stärke. Neben theoretischen Inhalten umfasst der Lehrgang Coaching-Einheiten sowie 3 individuelle Mentoring-Einheiten. Einen Blick über den Tellerrand hinaus bietet das Wahlmodul.



IHRE VORTRAGENDEN



Fachliche Leitung:

Mag.ª Monika Herbstrith-Lappe

Top-Trainerin & High Performance Coach



Mag. Michael Schützenhofer, CMC

Unternehmensberater und Coach für digitale Unternehmens-transformation



Herbert Lohninger

Digitalisierungsexperte und Head of Digital Workplace Services

DIE MODULE

Leadership

Übernehmen Sie das Steuer. Denn nur, wer sich selbst klug führt, kann das Vertrauen der Mitarbeiter gewinnen und sie zum Erfolg führen. Lehrgangsinhalte Mag.^a Monika Herbstrith-Lappe zeigt Ihnen in einer Theorie- sowie einer Coaching-Einheit, mit welchen Werkzeugen Sie auch in dynamischen Zeiten souverän führen. Sie lernen, Ihre eigene Rolle zu reflektieren, Gruppendynamiken zu steuern, lösungsorientiert zu kommunizieren und vieles mehr, das in der heutigen Welt der Umbrüche für Führungskräfte notwendig ist.

Strategie

Verfeinern Sie Ihre Strategien. In 2 Teilen erhalten Sie Inputs zur Strategieentwicklung im Allgemeinen sowie zu allen Details rund um die Digitale Strategie. Teil 1 umfasst Themen wie die Entwicklung eines Leitbilds inklusive dessen Einhaltung, die Erarbeitung von Lösungen mit Mehrwert sowie die fortlaufende Weiterentwicklung der Strategie. Zur Digitalen Strategie können Sie sich in Teil 2 über die Möglichkeiten zur Digitalisierung Ihrer Produkte, Change Management und Modern Work informieren.

Mentoring

Profitieren Sie von ganz individueller Unterstützung. Während der gesamten Lehrgangsdauer haben Sie in 3 Online-Mentoring-Einheiten die Möglichkeit, konkrete Ziele gemeinsam mit einem Mentor zu erarbeiten. Die Mentoren stellen sich zu Beginn des Lehrgangs vor und Sie haben die Wahl, mit wem Sie zusammenarbeiten möchten.

Wahlmodul

Blicken Sie über den Tellerrand. Sie können sich in einem Bereich Ihrer Wahl weiterbilden. Mit Themen wie Employer Branding, Recruiting und Personalentwicklung haben Sie viele verschiedene Auswahlmöglichkeiten, um sich auch abseits der reinen Führungsthemen neue Inputs zu holen.

Sicherheit in Personalfragen

Fachkräftemangel?
Mit dem richtigen HR-Wissen
gar kein Problem.

ars.at/hr-management





Eine starke Führungspersönlichkeit

Supportive Leadership

 332153

Reflektieren Sie Ihre Führungsrolle und verbessern Sie klar definierte Leadership-Kompetenzen. Sie erarbeiten im 3-tägigen Lehrgang Maßnahmen und Ziele, die Sie als Führungskraft weiterbringen und dabei helfen, das Team optimal zu führen. Zu den Themenbereichen gehören unter anderem Supportive Leadership, Ergebnisorientierung, Erhöhung von Bindung und Motivation und vieles mehr.



Ihre Referentin:
Mag. Sonja Schloemmer MBA, MAES
Expertin für Leadership und HR-Instrumente

Als Führungskraft richtig kommunizieren

 20071

Finden Sie in jeder Gesprächssituation die passende Kommunikation. Ob Sie Mitarbeiter motivieren, Feedback geben, oder Widerständen souverän begegnen möchten: Mit den passenden Techniken können Sie Ihre eigenen Interessen wahren, die Gesprächspartner für sich gewinnen und Probleme lösungsorientiert angehen. Erfahren Sie alles über die Vorbereitung und den Ablauf bei Führungsgesprächen.

Ihre Referentin: Hon. Prof. (FH) Mag. Dr. Regina Oppitz – Trainerin, Coach, Dozentin und Geschäftsführerin der Kompetenz & Mehr

Resiliente und stärkenorientierte Führung

 33091

Positivität ist einer der Schlüssel für ein belastbares Team und hohes Mitarbeiter-Engagement. Erfahren Sie, wie Sie mit Ihrem Team zu positivem Klima, positiven Beziehungen und positiver Kommunikation finden, um so Wertschätzung, Inspiration und schnelle und innovative Performance zu schaffen.

Ihre Referentin: Mag. Pia Kasa – Leadership Mentorin im Bereich Führungskräfte, Teams & Organisationen

Interne Kommunikation als entscheidender Erfolgsfaktor

 33105

Kommunikation im Team und im Unternehmen ist das A und O für eine gut funktionierende Zusammenarbeit. Doch die interne Kommunikation gestaltet sich nicht immer einfach. Vor allem die zunehmende Digitalisierung und das Home-Office stellen zusätzliche Hindernisse dar. Hier gilt es also, einfache Wege zur gelungenen Kommunikation in den verschiedensten Kontexten zu finden.

Ihr Referent: Mag. Thomas Makrandreou, MBA – Global Product Group Communications Manager, ABB AG

Die Führungskraft als Brückenbauer

 332157

Eine Krise scheint in der Arbeitswelt momentan der anderen zu folgen. Umso wichtiger ist es geworden, Brücken zu bauen, ganz besonders emotionale Brücken zu den Mitarbeitern und langfristige Brücken zwischen Unternehmen und Mitarbeitern. Holen Sie sich jetzt das passende Wissen für den Brückenbau.

Ihre Referentin: Mag. Evelyn Summhammer – Spezialistin für Leadership, Persönlichkeit und Konfliktauflösungen

WEITERE SEMINARTIPPS & BESTSELLER
 **Stress- und Erholungsmanagement** 🔍 332129

Stress ist in der Arbeitswelt omnipräsent. Es gibt immer wieder sehr intensive Phasen mit vielen To-dos. Umso wichtiger ist es also zu wissen, wie man mit Stress und den daraus resultierenden Reaktionen umgehen kann. Unsere Expertin zeigt Ihnen, wie Sie Ihr Stresserleben analysieren und eine positive Einstellung bewahren.

 **Souveräner Umgang mit schwierigen Gesprächen** 🔍 33161

Der Gedanke an einige Ihrer anstehenden Gespräche mit Kunden, Kollegen, Mitarbeitern oder Vorgesetzten bereitet Ihnen jetzt schon Sorge? Mit vielen neuen Inputs zu Taktik und Verhaltensmustern sowie einem ausführlichen Training sind Sie bestens auf schwierige Gespräche vorbereitet und verbessern Ihre Aussicht auf einen guten Abschluss.

 **Konfliktgespräche erfolgreich führen** 🔍 11142


Vorsorge ist besser als Nachsorge. Egal, wie sehr Sie sich bemühen: Früher oder später werden in Ihrem Unternehmen Konflikte auftreten. Lassen Sie sich davon nicht überrumpeln, sondern sorgen Sie im Vorfeld schon für geeignete Kommunikationsstrukturen, die für einen idealen Umgang mit Konflikten sorgen und nach Konfliktsituationen sogar Chancen für positive Veränderungen bieten.

 **Teambildung & -kommunikation** 🔍 10144

Der Weg zu einem gut funktionierenden Team ist weit. Erst müssen die darin herrschenden Dynamiken in Einklang gebracht werden: unterschiedliche Persönlichkeiten, laufende Veränderungen, Kommunikationsfallen und Konflikte. Lernen Sie Konzepte, Verhaltensweisen und Rahmenbedingungen für einen guten Teamzusammenhalt kennen.

 **Steigern Sie Ihre Gedächtnisleistung** 🔍 10185

Ein voll ausgeschöpftes Gedächtnis, eine auf die Hälfte reduzierte Lernzeit und ein hohes Konzentrationsniveau: Klingt nach einem Wunschtraum? Mit der Unterstützung unseres Referenten können Sie dies Realität werden lassen. Denn alles, was Sie dafür brauchen sind die richtigen Methoden zum sofortigen Merken.

 **Moderationstraining** 🔍 10179

Moderatoren gibt es nicht nur in Fernsehen und Radio. Auch Sie werden in Meetings, Diskussionen oder Vorträgen zu einem Lenker von Kommunikation in Gruppen. Erfahren Sie, wie Sie diese Rolle erfolgreich ausfüllen, auf verschiedene Teilnehmertypen eingehen und die passenden Rahmenbedingungen für eine zielgerichtete Moderation schaffen.



**WISSEN
MACHT
ERFOLG**

Weiterbildung online shoppen

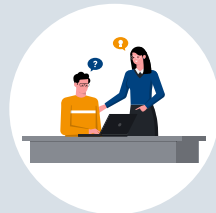
Der MyAccount-Bereich ist unsere flexible Bildungs-Komplettlösung für Sie und Ihr Unternehmen. Verwalten Sie Ihre Buchungen einfach und bequem online. Melden Sie nicht nur sich, sondern auch Kollegen und Mitarbeiter zu Ihren Wunschseminaren an und sichern Sie sich so attraktive Rabatte und Vorteile.

Einfach. Schnell. Zuverlässig.



Online-Service nutzen

Buchen Sie, wann und wo Sie wollen – auch außerhalb der Geschäftszeiten.



Zahlungsmöglichkeiten

Buchen Sie online und nutzen Sie Kreditkartenzahlung & Überweisung.



Mengenrabatt sichern

3 oder mehr Teilnehmer anmelden und bis zu 12 % Mengenrabatt sichern.

Wollen auch Sie von unseren Online-Services profitieren? Dann registrieren Sie sich bei Ihrer nächsten Buchung für den MyAccount-Bereich. Oder lassen Sie uns gemeinsam die individuellen Vorteile für Sie und Ihr Unternehmen erarbeiten.



Mariana Jankechová

Bildungsberaterin

mariana.jankechova@ars.at | +43 1 713 80 24-71

Nähere Informationen finden Sie unter: ars.at/onlineservice