



**WISSEN  
MACHT  
ERFOLG**

**Lehrgang**  
Supportive Leadership<sup>©</sup>

Unterstützende und wertebasierte  
Führung im New Work

# MENSCHEN ENTWICKELN & POTENZIALE ENTFALTEN

Supportive Leadership ist in der Projektführung & bei flexibler Arbeitsweise essenziell. Werden Sie zur unterstützenden Führungskraft, die Vertrauen schafft, Ergebnisorientierung als Denkhaltung verankert und die eigenständige Problemlösung fördert.

## Führung, die den Anforderungen der modernen Arbeitswelt gerecht wird

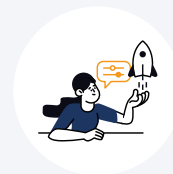
Supportive Leadership entfaltet das Potenzial der Mitarbeiter\*innen, erhöht Engagement & Bindung und stärkt das Wir-Gefühl. Das passende Mindset für Sie als Führungskraft ist dabei entscheidend. Erfahren Sie, wie Sie eine Führungskultur schaffen, die all die positiven Auswirkungen der unterstützenden & wertebasierten Führung zur vollen Entfaltung bringt. Ein umfassender Maßnahmenkatalog wird Ihnen bei der Umsetzung in Ihrer Praxis hilfreich sein.



**Sie finden den Schlüssel zu einer positiven Führungskultur**



**Sie entfalten das volle Potenzial Ihrer Mitarbeitenden**



**Sie erreichen mit Ihrem Team Spitzenergebnisse**

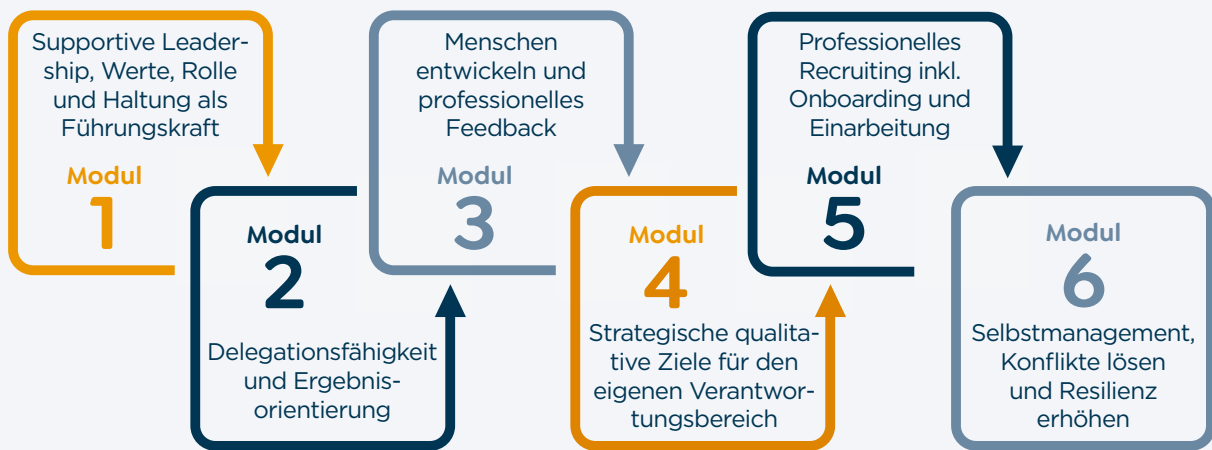
## ZIELGRUPPE

- Angehende und neue Führungskräfte
- Stellvertretende Führungskräfte
- Teamkoordinatoren

## VORTRAGENDE



**Mag. Sonja Schloemmer, MBA, MAES**  
Expertin für Leadership und HR-Instrumente



## Supportive Leadership

Sie haben die Wahl:

Durchführung Präsenz: 3 Tage

oder Virtual Classroom: 5 Halbtage

### Modul 1: Supportive Leadership, Werte, Rolle und Haltung als Führungskraft

- Reflexion der eigenen Werte und Führungshaltung und Vergleich mit den firmeninternen 8 Rollen
- Vertrauen und Zutrauen im Supportive Leadership zur Potenzialentfaltung
- Wie entsteht Motivation und Bindung ans Unternehmen und was ist kontraproduktiv
- Was brauchen Menschen, um Ihre Arbeit als „sinnvoll“ zu erleben

### Modul 2: Delegationsfähigkeit und Ergebnisorientierung

- Verantwortungsübernahme und Ergebnisorientierung bei Mitarbeitenden entwickeln
- Reflexion von Delegationshindernissen und Verhaltensänderung durch neurobiologische Erkenntnisse beschleunigen
- Erarbeitung von konkreten Delegationsgesprächen mit Delegationsverträgen
- Qualifizierungsmatrix zur Mehrfachqualifizierung aller Mitarbeitenden



## Tragen Sie die KI-Revolution in Ihr Unternehmen

Kluge KI-Strategien entwickeln – sinnvolle KI-Systeme einsetzen.

[ars.at/ki-manager](https://ars.at/ki-manager)

### **Modul 3: Menschen entwickeln und professionelles Feedback**

- Professionelles, wertschätzendes, kritisches Feedback, Lob und Anerkennung auch lateral
- Benchmark von Unternehmensmaßnahmen zur Erhöhung der Bindung und Motivation
- Feedbackübung anhand von klar definierten Kompetenzen
- Verhaltensänderung durch neurobiologische Erkenntnisse beschleunigen

**3 TAGE PRÄSENZ ODER  
5 ONLINE HALBTAGE**

### **Modul 4: Strategische qualitative Ziele für den eigenen Verantwortungsbereich**

- Erarbeitung einer SWOT-Analyse für den eigenen Verantwortungsbereich
- Erarbeitung von 5-7 strategischen qualitativen und messbaren Abteilungszielen
- Vorbereitung der qualitativen Ziele für die Mitarbeitenden auf den Zielblattvorlagen des Unternehmens
- Tipps zur Durchführung von Zielvereinbarungs- und Zielerreichungsgesprächen (Interne MAG Vorlagen)

### **Modul 5: Professionelles Recruiting inkl. Onboarding und Einarbeitung**

- Lebenslaufanalyse und Interviewleitfaden – Konzentration auf Verhaltenskompetenzen
- Professionelles Onboarding und Einarbeitung in die Abteilung zur Mitarbeiterbindung
- Maßnahmen zur Mitarbeiterbindung und Motivation
- Verstehen der Teamphasen, Teamkrankheiten und Anpassung der Führungsinstrumente

### **Modul 6: Selbstmanagement, Konflikte lösen und Resilienz erhöhen**

- Reflexion der eigenen Produktivität und Analyse von Zeitfressern und Tipps zur Prozessoptimierung
- Bewältigung der Stormingphase in Teams
- Konflikte frühzeitig erkennen und Mediationsgespräche führen
- Stressmanagement, Resilienztraining und Burnoutprävention
- Meetingeffizienz und -effektivität erhöhen
- Nutzen von Meetings zur Teamentwicklung



## **Sorgen Sie für Gesprächsstoff.**

**Wir sorgen für den Inhalt.**  
Neue Ideen. Aktuelle Trends.  
Heiße Themen.

[ars.at/blog](https://ars.at/blog)



ars.at ☎ **332153**

## Lehrgang **Supportive Leadership** ©

**Termine und Ort:** 11.03.2024–15.03.2024, Virtual Classroom  
13.05.2024–15.05.2024, Wien  
01.07.2024–05.07.2024, Virtual Classroom  
25.09.2024–27.09.2024, Wien  
  
Präsenz jeweils 09:00–17:00 Uhr  
Virtual Classroom jeweils 13:00–17:00 Uhr

**Preis pro Teilnehmer:** € 1.890,-  
inkl. der beliebten ARS Akademie-Services\*

**Frühbucherbonus:** Sichern Sie sich € 150,- Frühbucherbonus bis zu einem Monat vor Ausbildungsstart.

\*Nähere Infos unter [ars.at/service](https://ars.at/service). Alle Preise exkl. USt. Anmeldungen werden in der Reihenfolge des Eintreffens und nach Maßgabe freier Plätze berücksichtigt. Wir ersuchen Sie, nach Erhalt der Rechnung die Teilnahmegebühr bis zum Seminartermin zu überweisen. Die Rechnung wird per E-Mail versendet. Sollten Sie spezielle Bedürfnisse (Barrierefreiheit, Lebensmittelunverträglichkeiten etc.) haben, geben Sie uns diese bitte bekannt. Irrtümer und Preisänderungen vorbehalten. Weitere Infos und Ermäßigungen finden Sie auf der Detailseite bzw. zu AGB & Stornobedingungen unter [ars.at/agb](https://ars.at/agb). Aus Gründen der leichteren Lesbarkeit wird auf geschlechtsspezifische Formulierungen verzichtet. Porträt Schloemmer beige stellt. Imagefotos: © iStockphoto

### Infos und Anmeldung unter:

[ars.at/332153](https://ars.at/332153)  
+43 (1) 713 80 24-71