



**WISSEN
MACHT
ERFOLG**

Themen-Special
Personalverrechnung

Von Anfang bis Ende bestens informiert

DAS ALPHABET DER PERSONALVERRECHNUNG

VON A WIE ABFERTIGUNG NEU BIS Z WIE ZULAGEN

Erlangen Sie ein umfassendes Wissen in der Thematik der Lohnverrechnung

Unsere Experten erleichtern Ihnen den Weg in die umfangreiche Welt der Personalverrechnung. Egal, ob Einstieg, Auffrischung oder Training: Mit unseren Veranstaltungen beherrschen Sie alle Vokabeln und deren Bedeutung. Sie erhalten hierbei keine rein theoretische Wissenserweiterung mit einfachem Auswendiglernen, sondern eine praxisorientierte Vermittlung der Inhalte mit klarem Bezug zu Problemstellungen aus dem Alltag der Personalverrechnung.

Von den Grundbegriffen der Personalverrechnung bis zu Einzelthemen wie Arbeitszeit, Urlaubsanspruch und Beendigung von Dienstverhältnissen vermitteln Ihnen unsere Ausbildung sowie unserer Lehrgang einen umfangreichen Überblick. Die einzelnen Themen werden auf dem jeweils aktuellsten Stand vorgestellt.

JourFixe Personalverrechnung - Antwort auf Ihre Zweifelsfragen

Erhalten Sie einmal im Quartal kompakt und auf Ihre Bedürfnisse zugeschnitten alle wichtigen Neuerungen der Personalverrechnung. Die jeweils aktuellen Entwicklungen werden detailliert vorgestellt und Sie erhalten Tipps zur betrieblichen Umsetzung. Sie können vor den jeweiligen Terminen Ihre Fragen einsenden und diese werden während der Veranstaltung ausführlich beantwortet. Nutzen Sie außerdem die Möglichkeit der Fachdiskussionen und des moderierten Erfahrungsaustauschs.



Richard Melbinger
Geschäftsführung

Alle Veranstaltungen finden Sie auch auf ars.at/seminare/personalverrechnung

Weil uns der Planet am Herzen liegt.



Impressum: ARS Akademie, Seminar- und Kongress Veranstaltungen GmbH, Schallautzerstraße 4, 1010 Wien. Änderungen, Irrtümer, Satz- und Druckfehler vorbehalten. Es gelten die AGB der ARS Akademie: ars.at/agb. Aus Gründen der leichteren Lesbarkeit wird auf geschlechtsspezifische Formulierungen verzichtet. Hersteller: Print Alliance HAV Produktions GmbH, 2540 Bad Vöslau, Imagefotos: © iStockphoto, Fotos von Referenten bei gestellt.

» Eine Ausbildung mit Zukunft

Noch immer sind „Lohn- und Personalverrechner“ in der Arbeitswelt sehr gefragt und zählen sogar zu den Mangelberufen. Verschaffen Sie sich mit der kompakten Ausbildung zum geprüften Personalverrechner einen Marktvorteil und nutzen Sie das hervorragende Training mit unseren Experten, um in diesem Arbeitsbereich fit zu werden.

Ausbildung zum geprüften Personalverrechner

🔍 10933

Kompakt und praxisbezogen erhalten Sie an nur 17 Tagen das notwendige Wissen für eine erfolgreiche Tätigkeit in der Personalverrechnung. Ihnen wird Grundwissen von der Abrechnung von laufenden Bezügen bis zur Lohnpfändung vermittelt sowie Möglichkeiten zur praktischen Umsetzung aufgezeigt. Anhand von zahlreichen Beispielen können Sie das Erlernte anwenden und üben.

Ihre Vortragenden:

- **Renate Gruber** – Personalverrechnungsleiterin der Steuerberatungskanzlei BOS
- **Peter Lepschi** – Sozialversicherungsexperte in der Österreichischen Gesundheitskasse, OÖ
- **Roland Pühringer** – Selbstständiger Bilanzbuchhalter und Personalverrechnungs-Trainer
- **StB Mag. Ing. Ernst Patka** – Steuer-Experte und Wirtschaftsmediator

Key Facts:

- Fundiertes & kompaktes Grundwissen: 3 Ausbildungswochen mit 2 Übungsterminen
- Ein Thema – mehrere Blickwinkel: Arbeitsrecht – Sozialversicherungsrecht – Steuerrecht
- Zertifizierte Ausbildung: ARS-Zertifikat nach erfolgreich abgeschlossener Prüfung



Bedarfsorientierte Ausbildung

Mangelberuf erlernen –
Zukunftschancen sichern



Kompakte Ausbildung

Innerhalb von nur 17 Tagen
Personalverrechner werden



Zertifizierte Ausbildung

Nach erfolgreicher optionaler
Abschlussprüfung erhalten Sie
das anerkannte ARS-Zertifikat.

SEMINARTIPPS

Grundlagen der Buchhaltung für Personalverrechner

🔍 20985

Erfahren Sie, welche Prinzipien und Pflichten besonders relevant sind und wie Sie sie sicher anwenden. Sie erhalten zu allen Themen umfangreiche Beispiele zur Berechnung.

Ihr Trainer: E. Sonnberger

Personalverrechnung & Bilanzierung

🔍 20372

Die Personalverrechnung und die Bilanzierung bieten einige Schnittstellen, auf die es sich lohnt, einen Blick zu werfen. Erhalten Sie einen fundierten Einblick und individuelle Lösungsansätze.

Ihr Trainer: E. Sonnberger | M. Hörzi

➤ Praktikerwissen für Ihre Abrechnungsfragen

Personalverrechnung ist ein äußerst vielfältiges und spannendes Aufgabengebiet – und hat sich in den letzten Jahren vermehrt zu einer internen Beratungsfunktion entwickelt. Dabei werden die Aufgabenstellungen immer komplexer, bei gleichzeitig schlechter werdender Gesetzesqualität sowie wackeliger Judikatur. Stetige Neuerungen im Bereich des Arbeits-, Lohnsteuer- und SV-Rechts, Entscheidungen von Behörden sowie eine immer komplexer werdende Materie machen grundlegende Kenntnisse unerlässlich.

Lehrgang Personalverrechnung von A-Z

🔍 11106

Erlangen Sie ein umfassendes Wissen in der Thematik der Lohnverrechnung, von A wie Abfertigung neu bis Z wie Zulagen. Sie erhalten das Grundwissen über die wichtigsten Begriffe und Themenbereiche auf dem jeweils aktuellsten Stand kompakt an 4 Tagen. Der Lehrgang dient als maßgeschneiderter Einstieg in die Personalverrechnung oder als ideale Auffrischungs- und Trainingsmöglichkeit.

Ihre Vortragenden:

- **Renate Gruber** – Personalverrechnungsleiterin der Steuerberatungskanzlei BOS
- **Roland Pühringer** – Selbstständiger Bilanzbuchhalter und Personalverrechnungs-Trainer

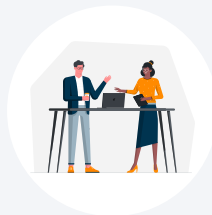
Key Facts:

- Einstieg oder Auffrischung in der Personalverrechnung
- 4 Tage Praxiswissen intensiv auf den Punkt gebracht
- 2 Experten



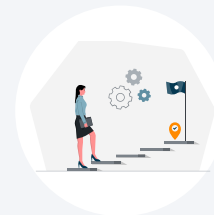
Intensive Ausbildung

Grundwissen kompakt an 4 Tagen erhalten



Ihre Experten aus der Praxis

Profitieren Sie vom Know-how der Experten in der Personalverrechnung.



Der Weg ist das Ziel

Starten Sie Ihren Wissensweg in die Personalverrechnung.

SEMINARTIPPS

Basiswissen zur Mitarbeiterentsendung

🔍 10240

Die Notwendigkeit zur Berücksichtigung der Rechtssysteme anderer Länder und neue Entwicklungen wie der Brexit machen Auslandsentsendungen komplex. Ein fundiertes Hintergrundwissen hilft bei der Umsetzung.

Ihr Trainer: StB Mag. Ing. Patka

Wenn der Prüfer kommt

🔍 10266

Vorsicht ist besser als Nachsicht: Mit der richtigen Vorbereitung und dem Wissen, worauf Prüfer besonders schauen, kann eine Lohnabgabenprüfung problemlos und erfolgreich abgewickelt werden.

Ihr Trainer: StB Mag. Ing. Patka



JOURFIXE PERSONALVERRECHNUNG

IN DER PERSONALVERRECHNUNG AUF DEM LAUFENDEN BLEIBEN

Mit unseren JoursFixes zu den Neuerungen in der Personalverrechnung sparen Sie sich die mühsame Einarbeitung in die neueste Gesetzgebung. Dieses viermal jährlich stattfindende Update zu den aktuellsten Entwicklungen im Lohnsteuer-, Arbeits- und Sozialversicherungsrecht ist die ideale Gelegenheit, Ihre Spezialfragen aus dem Arbeitsalltag zu klären. Sie erhalten die Möglichkeit, mit erfahrenen Experten und anderen Teilnehmern zu diskutieren und Lösungen zu finden.

EIN ABO – 4 TERMINE

JOURFIXE-ABOS MIT WILHELM KURZBÖCK



Wilhelm Kurzböck
Selbstständiger Personalverrechnungstrainer und Fachbuchautor

- Personalverrechnungs-JourFixe – Wien
- Personalverrechnungs-JourFixe – Linz
- Personalverrechnungs-JourFixe – Virtual Classroom

🔍 20450

🔍 11480

🔍 20618

JOURFIXE-ABOS MIT STB MAG. ING. ERNST PATKA



StB Mag. Ing. Ernst Patka
Steuer-Experte und Wirtschaftsmediator

- Personalverrechnungs-JourFixe I – Wien
- Personalverrechnungs-JourFixe II – Wien
- Personalverrechnungs-JourFixe III – Wien
- Personalverrechnungs-JourFixe – Feldkirch
- Personalverrechnungs-JourFixe – Innsbruck
- Personalverrechnungs-JourFixe – Wels

🔍 11482

🔍 11556

🔍 20776

🔍 11476

🔍 11479

🔍 20459

- Personalverrechnungs-JourFixe I – Virtual Classroom
- Personalverrechnungs-JourFixe II – Virtual Classroom

🔍 33074

🔍 11454

Innere Stärke? Schlüsselkompetenzen erweitern

Persönliche, methodische und
kommunikative Fähigkeiten
weiterentwickeln

ars.at/persoenlichkeit



Das Home-Office in der Personalverrechnung

🔍 33184

Das Arbeiten im Home-Office hat in den letzten zwei Jahren deutlich zugenommen. Für den Arbeitgeber gilt es dabei einige wichtige Aspekte vor dem Jahresende zu beachten.

Ihr Trainer: StB Dr. Haas

Arbeitszeit & Überstunden in der Abrechnung

🔍 20592

Die Arbeitszeit bietet viele Gestaltungsmöglichkeiten, die auf der anderen Seite aber auch die Aufzeichnung und die Abrechnung erschweren können. Umfassendes, praxisbezogenes Wissen erleichtert die Umsetzung.

Ihr Trainer: R. Pühringer

BRANCHENSPEZIFISCHE ASPEKTE DER PERSONALVERRECHNUNG

Besondere Beschäftigungsformen 🔍 10243

Richtige Beurteilung von Vertragsverhältnissen

Von Geschäftsführern bis Aushilfen: Die verschiedenen Vertrags- und Beschäftigungsarten erschweren die Einordnung und die Abrechnung. Fehler können schwerwiegende Konsequenzen haben. Lernen Sie, dieses Thema im betrieblichen Alltag perfekt zu meistern.

P. Lepschi

Personalverrechnung im Metallgewerbe 🔍 22227

Besonderheiten in der Abrechnung

Zur richtigen Gestaltung von Verträgen, der Abrechnung von Dienstnehmern und der steuerlichen Behandlung von Schmutz, Erschwernis und Gefahrenzulagen und vielem mehr ist eine genaue Kenntnis des Kollektivvertrags erforderlich.

StB Mag. Portele

Personalverrechnung für Bauarbeiter 🔍 10253

Ihr unverzichtbares KV-Update

Bei der richtigen Umsetzung der kollektivvertraglichen Regelungen in der Bauwirtschaft müssen SEG-Zulagen, Schlechtwetterregelungen, Überstunden, Dienstreisen und vieles mehr berücksichtigt werden. Dieses Seminar hilft Ihnen, Sicherheit bei der Behandlung der einzelnen kollektivvertraglichen Regelungen und Auslegungsfragen zu erlangen.

T. Neuhauser

Personalverrechnung in der Metallindustrie 🔍 22228

Die rechtlich richtige Personalverrechnung

Der Kollektivvertrag und die aktuelle Rechtsprechung sind in jeder Branche der Ausgangspunkt für alle Personalverrechnungsthemen. Daher ist eine intensive Auseinandersetzung mit den branchenrelevanten Regelungen notwendig.

StB Mag. Portele

Personalverrechnung im Gastgewerbe 🔍 10255

Der aktuelle Gastgewerbe-Kollektivvertrag

Um Abrechnungsfehler zu vermeiden, ist eine genaue Kenntnis des Kollektivvertrags notwendig. Die dort festgelegten Themen wie Feiertagsarbeit, Beschäftigung von Jugendlichen und Ruhezeitbestimmungen müssen korrekt behandelt werden.

T. Neuhauser

Personalverrechnung im Handel 🔍 10256

Für den Handel relevante Abrechnungsthemen

Erläuterungen der Sonderbestimmungen, praxisbezogene Beispiele, Checklisten und Informationen zu branchenspezifischen Stolpersteinen und neuester Rechtsprechung helfen bei der täglichen Abrechnung im Handel.

R. Gruber



**WISSEN
MACHT
ERFOLG**

Weiterbildung online shoppen

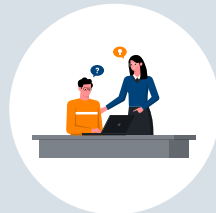
Der MyAccount-Bereich ist unsere flexible Bildungs-Komplettlösung für Sie und Ihr Unternehmen. Verwalten Sie Ihre Buchungen einfach und bequem online. Melden Sie nicht nur sich, sondern auch Kollegen und Mitarbeiter zu Ihren Wunschseminaren an und sichern Sie sich so attraktive Rabatte und Vorteile.

Einfach. Schnell. Zuverlässig.



Online-Service nutzen

Buchen Sie, wann und wo Sie wollen – auch außerhalb der Geschäftszeiten.



Zahlungsmöglichkeiten

Buchen Sie online und nutzen Sie Kreditkartenzahlung & Überweisung.



Mengenrabatt sichern

3 oder mehr Teilnehmer anmelden und bis zu 12 % Mengenrabatt sichern.

Wollen auch Sie von unseren Online-Services profitieren? Dann registrieren Sie sich bei Ihrer nächsten Buchung für den MyAccount-Bereich. Oder lassen Sie uns gemeinsam die individuellen Vorteile für Sie und Ihr Unternehmen erarbeiten.



Mariana Jankechová

Bildungsberaterin

mariana.jankechova@ars.at | +43 1 713 80 24-71

Nähere Informationen finden Sie unter: ars.at/onlineservice