

**WISSEN
MACHT
ERFOLG**

Ausbildung
zum zertifizierten
KI-Manager

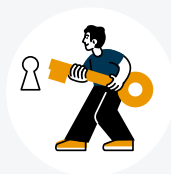
**Künstliche Intelligenz meistern:
identifizieren, implementieren, steuern**

TRAGEN SIE DIE KI-REVOLUTION IN IHR UNTERNEHMEN

Nicht die KI selbst wird für große Umbrüche sorgen, sondern jene Menschen, die sich damit auskennen. Tragen Sie die Revolution mit, informieren Sie sich in unserer Ausbildung und entwickeln Sie kluge KI-Strategien für Ihr Unternehmen.

Künstliche Intelligenz hat längst Einzug in unser Leben gehalten. Ob Netflix oder Spotify, ob Smart Home oder autonomes Fahren: Daten von Nutzer*innen, Sensoren und Kameras füttern KI-Algorithmen. Wie aber hält sie Einzug in unsere Unternehmen? Was ist heute schon möglich und was wird es in Zukunft sein? Übernehmen Sie das Ruder für Ihr Unternehmen und steuern Sie den konkreten Einsatz von KI-Systemen, ausgerichtet auf Ihre Unternehmensziele.

Gehen Sie in dieser Ausbildung auf eine Reise durch die Welt der Künstlichen Intelligenz. Entdecken Sie die unternehmerischen Potenziale, lernen Sie effiziente KI-Werkzeuge kennen und befassen Sie sich mit ethischen & rechtlichen Aspekten.



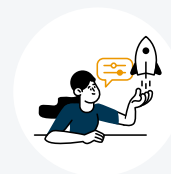
KI-Manager*in

KI verstehen, Einsatzmöglichkeiten kennen



Zertifizierung

Ausbildung mit dem Austrian Standards Zertifikat abschließen



Professional

Kompetenzen erweitern

EXPERTEN



Dr. Dietmar Millinger – Als Gründungsmitglied von AI Austria engagiert er sich aktiv für die Förderung und Anwendung von KI und maschinellem Lernen in Österreich. Er verfügt über fundierte Fachkenntnisse in den Bereichen Echtzeitsysteme, Internet der Dinge (IoT), Softwaretechnologie und KI.



Clemens Wasner – CEO von EnliteAI, AI-Startup, sowie Mitgründer und Vorsitzender von AI Austria, einem unabhängigen Verein zur Förderung von AI in Österreich. Auf europäischer Ebene ist er Mitgründer des European AI Forums, einem Zusammenschluss europäischer AI-Organisationen, sowie Vorstandsmitglied von ADRA, dem Public Private Partnership der europäischen Kommission für AI, Data und Robotics.

u. a.

Module der Ausbildung

8 Online-Blöcke zu je 4h



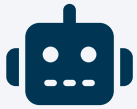
Gehen Sie auf eine immersive Wissensreise.

POWER couple

KI Arbeitswelt

7. März 2024 | 1010 Wien | ars.at/powercouple





An wen richtet sich die zertifizierte Ausbildung?

Fach- und Führungskräfte aller Branchen, die Künstliche Intelligenz in ihre Geschäftsprozesse und -strategien integrieren wollen, erlangen mit dieser Ausbildung die dafür notwendige Qualifikation.

- **Führungskräfte:**

Führungskräfte, Geschäftsführer und Vorstände, die die strategische Ausrichtung und Umsetzung von KI-Initiativen in ihren Organisationen verantworten.

- **Projektmanager:**

Personen, die für die Umsetzung von KI-Projekten verantwortlich sind und die erforderlichen Kenntnisse und Fähigkeiten benötigen, um diese Projekte erfolgreich zu planen und zu steuern.

- **Technologieexperten:**

IT-Experten, Softwareentwickler und Datenwissenschaftler, die ihre KI-Kompetenzen erweitern und vertiefen möchten, um innovative Lösungen zu entwickeln und umzusetzen.

- **Unternehmensberater:**

Berater, die Unternehmen bei der Integration von KI-Technologien und -Strategien unterstützen möchten.

- **Unternehmer und Start-up-Gründer:**

Personen, die neue Geschäftsmöglichkeiten im Bereich KI erkunden und innovative KI-basierte Produkte oder Dienstleistungen entwickeln wollen.

GAME CHANGER ZERTIFIKAT

3 gute Gründe für eine Ausbildung der ARS Akademie mit Zertifikat

Eine Zertifizierung

- bestätigt Ihre Fachkompetenz und Professionalisierung,
- stärkt Ihre Expert*innenrolle und Glaubwürdigkeit,
- hebt Sie im Recruiting-Prozess von anderen Bewerber*innen ab.



Unser Partner Austrian Standards

ist die österreichische, unabhängige und neutrale Organisation für Standardisierung und Innovation. Die entwickelten Standards gelten als Empfehlungen von Fachleuten. Sie stehen für Qualität, sorgen für Sicherheit und schaffen Vertrauen.

Ihr Weg zum optionalen Austrian Standards Personenzertifikat

Schon während der Ausbildung werden Sie auf die Prüfung vorbereitet. Die Lehrinhalte und Unterlagen können als Lernmaterial verwendet werden. Präsentationen und Präsentationsgespräch werden im Vorfeld der Prüfung vorbereitet.

Willkommen in der KI-Manager Ausbildung: Ihre Reise durch die Welt der Künstlichen Intelligenz

Block 1: Was ist KI?

Ein Sprung in die Welt der Zukunft beginnt hier. | 5. April 2024 | Dr. Millinger

Stellen Sie sich vor, Sie könnten den Schleier der Künstlichen Intelligenz (KI) lüften und in eine Welt eintauchen, die einst reine Science-Fiction war. Im ersten Block lernen Sie die Grundlagen von KI kennen und grenzen sie von anderen Technologien ab. Wir zeigen Ihnen den Status quo, wo KI heute steht, und werfen einen Blick in die Zukunft, um aufregende Technologien und Durchbrüche der nächsten 3-5 Jahre zu erkunden.

- Definition und Abgrenzung von Artificial Intelligence
 - In diesem Abschnitt lernen Sie die Grundlagen von Künstlicher Intelligenz (KI) kennen. Wir definieren KI und grenzen sie von anderen Technologien ab.
- Status quo - Wo steht AI heute?
 - Erfahren Sie, wie weit KI heute entwickelt ist und welche Fortschritte wir bereits erzielt haben.
- Ausblick
 - Welche Technologien und Durchbrüche erwarten uns in den nächsten 3-5 Jahren?
 - Blicken Sie in die Zukunft und erkennen Sie, welche aufregenden Technologien und Durchbrüche uns in den kommenden Jahren erwarten.

Block 2: Erwartungen an KI & Reality Check

Die Erwartungen treffen auf die Realität. | 12. April 2024 | Ratheiser, MSc.

In Block 2 gehen wir der Frage nach: Was kann KI wirklich leisten, und was bleibt oft nur ein Wunsch? Sie werfen einen Blick auf die gegensätzlichen Positionen und Realitäten der KI, um ein tieferes Verständnis für diese aufstrebende Technologie zu entwickeln.

- Was sind die Erwartungen in KI?
 - Welche wirtschaftlichen Effekte werden durch den Einsatz von KI möglich?
 - Welche anderen Bereiche können vom Einsatz von KI profitieren?
- Was kann KI und was nicht?
 - Untersuchen Sie die Erwartungen an KI und nehmen Sie einen Reality Check vor. Wir beleuchten die antagonistischen Positionen und Realitäten der KI.

Block 3: Einsatz in Unternehmen

Die Macht der Veränderung. | 26. April 2024 | Ratheiser, MSc.

Block 3 öffnet die Tür zur Anwendung von KI in Unternehmen. Entdecken Sie, wie verschiedene Branchen KI erfolgreich nutzen und welche Potenziale sich daraus ergeben. Wir führen Sie durch die Stufen der KI-Einführung und zeigen Ihnen, wie Sie die richtigen Entscheidungen treffen, ob Sie KI-Lösungen entwickeln oder kaufen sollten. Erfahren Sie, warum der Aufbau eines starken Data Science Teams entscheidend für Ihren Erfolg ist.

- In welchen Branchen wird KI wie eingesetzt?
 - Erfahren Sie, wie verschiedene Branchen KI erfolgreich einsetzen und welche Potenziale sich daraus ergeben.
 - Welche Stufen der KI-Einführung gibt es?
 - Entdecken Sie die verschiedenen Phasen der Einführung von KI in Unternehmen und wie Sie Ihren Weg erfolgreich gestalten können.

- Make vs. Buy: Entscheidungen bei der KI-Integration
 - Lernen Sie, wie Sie die richtigen Entscheidungen treffen können, ob Sie KI-Lösungen entwickeln oder kaufen sollten.
 - Data Science Teams: Aufbau und Bedeutung
 - Erfahren Sie, wie Sie ein effektives Data Science Team aufbauen und warum dies für den Erfolg Ihrer KI-Initiativen entscheidend ist.
- Prozessmodelle für KI Projekte



Block 4: KI in Österreich, Europa und International

Die KI-Welt im globalen Kontext. | 17. Mai 2024 | Wasner

In diesem Block widmen wir uns der KI-Landschaft in Österreich und stellen Ihnen die prägenden Unternehmen und Initiativen vor. Schauen Sie sich die europäische KI-Szene an, wie die Zukunft der KI in Europa gestaltet wird. Werfen Sie auch einen Blick über die Grenzen und erkennen Sie, wie die USA und China die globale KI-Szene prägen.

- KI Zuliefererlandschaft in Österreich
 - Erfahren Sie, welche Unternehmen und Initiativen in Österreich die KI-Szene prägen.
 - Initiativen auf EU-Ebene und in anderen EU-Ländern
 - Tauchen Sie ein in die europäische KI-Landschaft und erfahren Sie, welche Initiativen die Zukunft der KI in Europa gestalten.
- USA & China: globale KI-Trends
- Blicken Sie über die Grenzen hinaus und erkennen Sie, wie die USA und China die Welt der KI beeinflussen.



Block 5: Bedeutung von Daten im Unternehmen

Arten von Daten, Datentechnologien, Datensammlung & Aufbereitung, Wert von Daten | 4. Juni 2024 | Mag. phil. Dipl. Ing. Dr.techn. Plankensteiner

Daten sind der Treibstoff der KI. Der Wert von Daten wird oft nicht erkannt, da die Hintergrundinformation fehlt, was mit den Daten alles analysiert und vorhergesagt werden kann.

- Was ist der Unterschied zwischen Information, Daten und Datensätzen
- Welche Formen von Daten gibt es?
- Wie werden diese Daten gesammelt und verarbeitet?
- Wie kann der Wert von Daten abgeschätzt werden?



Block 6: KI-Methoden

Die Magie des Maschinellen Lernens. | 11. Juni 2024 | Mag. phil. Dipl. Ing. Dr.techn. Plankensteiner

Block 5 ist der Welt der KI-Methoden gewidmet. Wir erklären die Grundlagen von überwachtem und unüberwachtem Lernen und lassen Sie in die faszinierende Welt der Bilderkennung mit Convolutional Neural Networks (CNNs) eintauchen. Erfahren Sie, wie sich die Verarbeitung von Sprache durch Large Language Models (LLMs) entwickelt hat und welche Möglichkeiten sich daraus ergeben. Lernen Sie schließlich die Welt der generativen KI-Modelle kennen, von den Grundlagen bis zu den neuesten Diffusion Modellen.

- Super- und Unsupervised Learning
 - Verstehen Sie die Grundlagen von überwachtem und unüberwachtem Lernen in der KI.
 - Computer Vision: Convolutional Neural Networks (CNNs)
 - Entdecken Sie die faszinierende Welt der Bilderkennung und wie CNNs sie vorantreiben.
- Sprache: damals und heute - Large Language Models (LLMs)
 - Erfahren Sie, wie sich die Verarbeitung von Sprache durch Large Language Models entwickelt hat und welche Möglichkeiten sich daraus ergeben.
- GenAI: Damals (GAN) und heute - Diffusion Modelle
 - Tauchen Sie ein in die Welt der generativen KI-Modelle, von den Grundlagen bis zu den neuesten Diffusion Modellen.



Block 7: GPT und Co

Die Zauberer des Textes. | 14. Juni 2024 | Dr. Grabner

Block 6 befasst sich mit GPT-Modellen. Wir erklären, wie diese Modelle funktionieren und wie sie Texte generieren können. Entdecken Sie die zahlreichen Anwendungsmöglichkeiten von GPT-Modellen und wie sie Ihr Geschäft transformieren können. Wir stellen Ihnen auch Plattformen und Produkte vor, die auf GPT-Technologie basieren und Ihnen bei der Umsetzung Ihrer Ideen helfen.

- Wie funktionieren GPT-Modelle?
 - Lernen Sie die Funktionsweise von GPT-Modellen kennen und verstehen Sie, wie sie Texte generieren.
 - Was kann man mit GPT-Modellen tatsächlich machen?
 - Entdecken Sie die vielfältigen Anwendungsmöglichkeiten von GPT-Modellen und wie sie Ihr Geschäft transformieren können.
- Plattformen und Produkte
 - Erfahren Sie, welche Plattformen und Produkte auf GPT-Technologie basieren und wie Sie diese in Ihrem Unternehmen nutzen können.

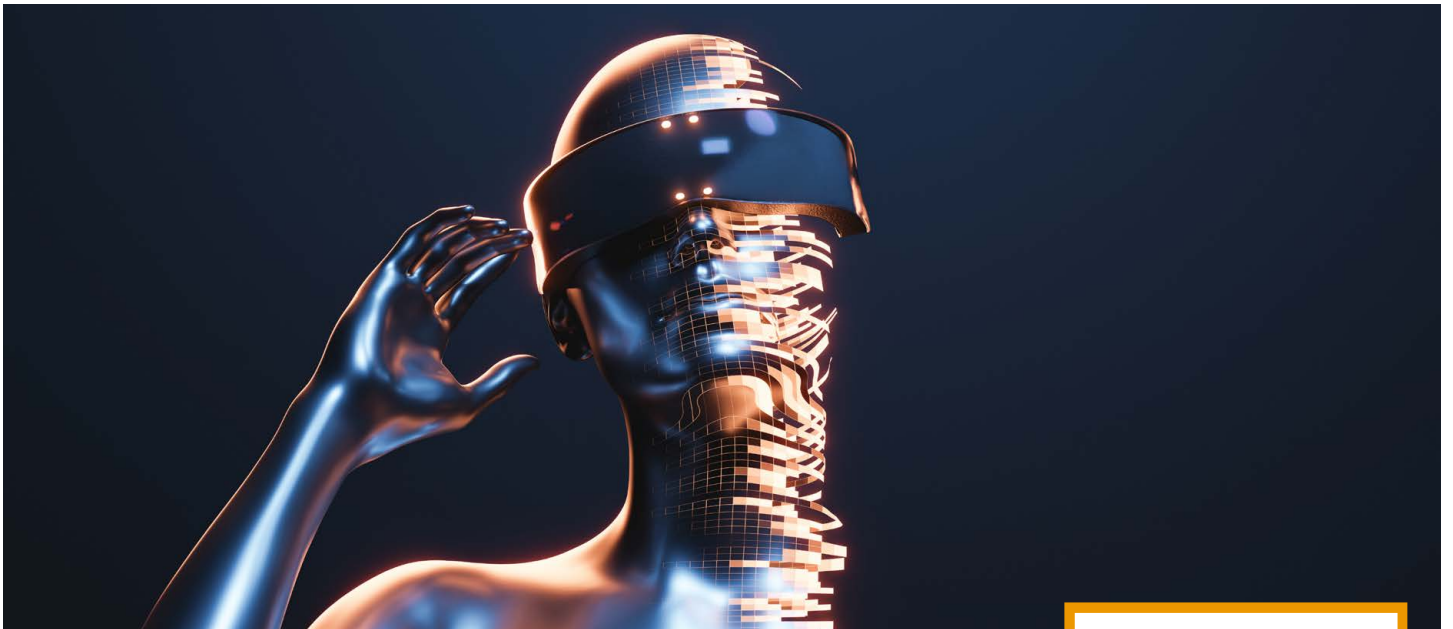


Block 8: Rechtliche Aspekte von KI

Die Verantwortung in der KI-Welt. | 5. Juli 2024 | Dr. Gorzala

Block 8 beleuchtet die ethischen und rechtlichen Aspekte von KI. Wir diskutieren ethische Fragen und Herausforderungen und zeigen Ihnen, wie Sie ethisch verantwortungsbewusste KI-Lösungen entwickeln können. Verstehen Sie die rechtlichen Rahmenbedingungen und Regulierungen und deren Einfluss auf Ihr Business. Erfahren Sie, wie Sie sicherstellen können, dass Ihre KI-Initiativen den geltenden Compliance-Standards entsprechen.

- Ethik in der KI
 - Diskutieren Sie ethische Fragen und Herausforderungen im Zusammenhang mit KI und lernen Sie, wie Sie ethisch verantwortungsbewusste KI-Lösungen entwickeln können.
- Rechtliche Aspekte von KI
 - Verstehen Sie die rechtlichen Rahmenbedingungen und Regulierungen im Bereich KI und wie sie Ihr Geschäft beeinflussen.
- Compliance in der KI
 - Erfahren Sie, welchen Stand die EU Regelung zu KI heute hat und welche Anforderungen zu erwarten sind.



ars.at  **332373**

Ausbildung zum zertifizierten KI Manager

Termine und Ort: 5. April – 5. Juli 2024, Virtual Classroom
1. Oktober 2024 – 28. Jänner 2025, Virtual Classroom

Preis pro Teilnehmer: € 3.450,-
inkl. der beliebten ARS Akademie-Services*

Prüfungsanmeldung: unter  332383 | 17. Juli 2024

Frühbucherbonus: Sichern Sie sich € 240,- Frühbucherbonus bis zu einem Monat vor Ausbildungsstart.

*Nähere Infos unter ars.at/service. Alle Preise exkl. USt. Anmeldungen werden in der Reihenfolge des Eintreffens und nach Maßgabe freier Plätze berücksichtigt. Wir ersuchen Sie, nach Erhalt der Rechnung die Teilnahmegebühr bis zum Seminartermin zu überweisen. Die Rechnung wird per E-Mail versendet. Sollten Sie spezielle Bedürfnisse (Barrierefreiheit, Lebensmittelverträglichkeiten etc.) haben, geben Sie uns diese bitte bekannt. Irrtümer und Preisänderungen vorbehalten. Weitere Infos und Ermäßigungen finden Sie auf der Detailsseite bzw. zu AGB & Stornobedingungen unter ars.at/agb. Aus Gründen der leichteren Lesbarkeit wird auf geschlechtsspezifische Formulierungen verzichtet. Foto Millinger und Wasner beige stellt. Imagefotos: © iStockphoto

VERTIEFENDE WEITERBILDUNG

Lehrgang KI Professionals: Kompetenzen vertiefen - Qualifikationen erweitern

 **332377**

KI Manager Professionals ist als vertiefender Lehrgang für die KI-Manager Ausbildung konzipiert und richtet sich an Fachleute und Führungskräfte aus verschiedenen Branchen, die Interesse an der Integration von KI in ihre Geschäftsstrategien und -prozesse haben.

- Block 1: Ethik, Recht und Datenschutz - Vertiefung 1
- Block 2: Ethik, Recht und Datenschutz - Vertiefung 2
- Block 3: Microsoft Co-Pilot
- Block 4: Marketing & Creative Content Creation
- Block 5: KI in Unternehmen - Vertiefung
- Block 6: Plattformen und Werkzeuge
- Block 7: KI Projekte
- Block 8: Wissensmanagement und AI Low-Code

Infos und Anmeldung unter:

ars.at/332373
+43 (1) 713 80 24-71